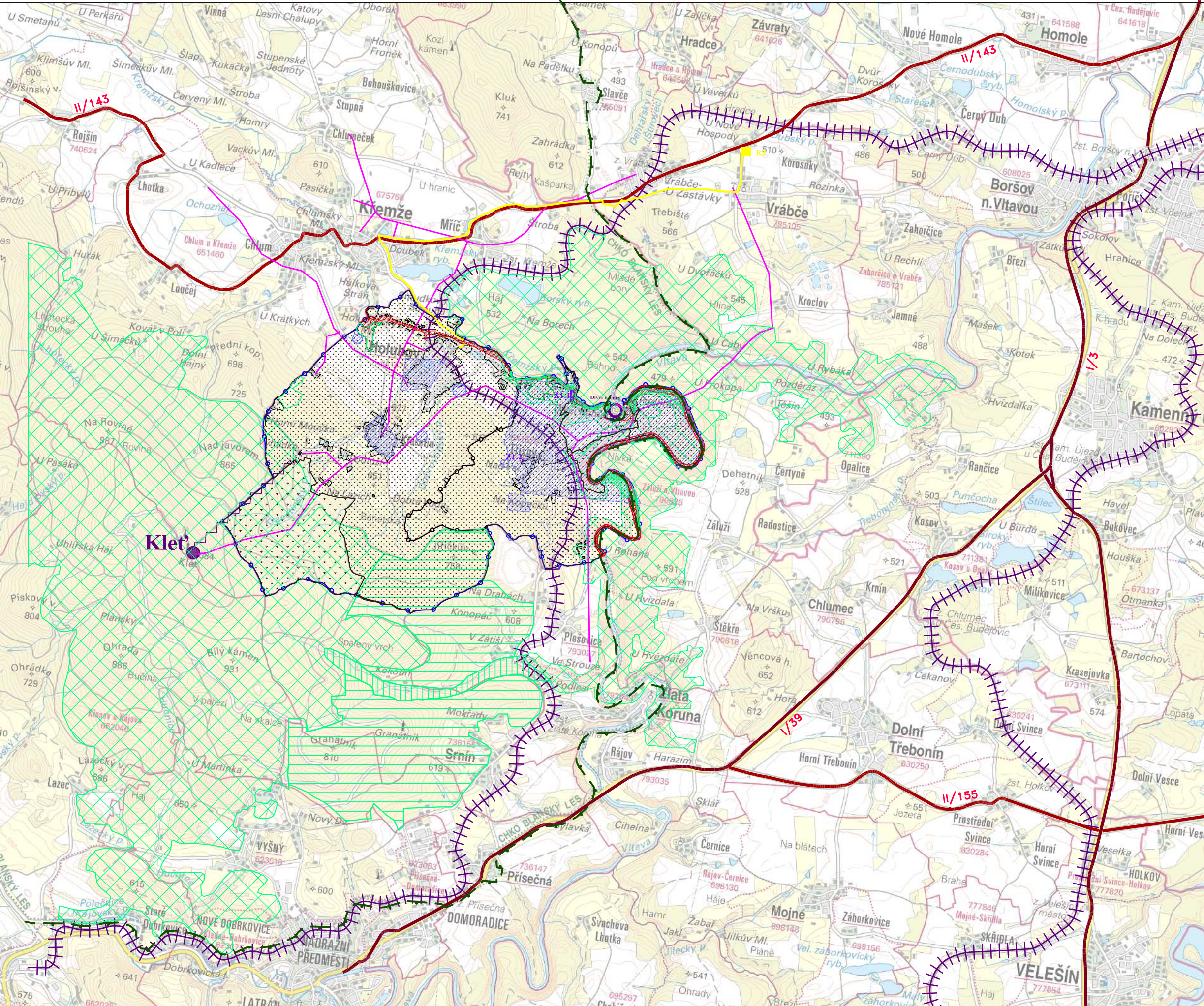


ÚZEMNÍ PLÁN HOLUBOV ● VÝKRES ŠIRŠÍCH VZTAHŮ ● měřítko 1 : 50 000



LEGENDA:

- | stav | návrh | |
|------|--------|---|
| | | HRANICE SPRÁVNÍHO ÚZEMÍ |
| | | HRANICE KATASTRU |
| | | HRANICE ZASTAVĚNÉHO ÚZEMÍ |
| | Z1.1 | HRANICE ŘEŠENÉHO ÚZEMÍ |
| | | ŽELEZNICE |
| | II/139 | SILNICE I. TŘÍDY |
| | II/143 | SILNICE II. TŘÍDY |
| | | LANOVÁ DRÁHA |
| | | STL PLYNOVOD |
| | | VEDENÍ 22kV |
| | | OZ NADREGIONÁLNÍHO BIKORIDORU |
| | | NADREGIONÁLNÍ BIOCENTRUM |
| | | NADREGIONÁLNÍ BIKORIDOR |
| | | HRANICE CHKO BLANSKÝ LES |
| | | AKTIVNÍ ZÓNA ZÁPLAVOVÉHO ÚZEMÍ |
| | | ÚZEMÍ S ARCHEOLOGICKÝMI NÁLEZY |
| | | I. ZÓNA CHKO |
| | | II. ZÓNA CHKO |
| | | III. ZÓNA CHKO |
| | PR, PP | PŘÍRODNÍ REZERVACE, PŘÍRODNÍ PAMÁTKA |
| | OP PR | OCHRANNÉ PÁSMO PŘÍRODNÍ REZERVACE - Klet |
| | | VÝZNAMNÝ KRAJINNÝ PRVEK - údolní niva řeky Vltavy |

Záznam o účinnosti

Správní orgán, který územní plán vydal:
Tato změna č. 1 územního plánu byla vydána Zastupitelstvem obce Holubov
Změna č. 1 Územního plánu nabyla účinnosti dne

Pořizovatel:
Obec Holubov
zastoupená starostou obce Romanem Kudláčkem

Oprávněná úřední osoba pořizovatele:
Jiří Košan

Zakázka	ÚZEMNÍ PLÁN HOLUBOV		Razítko zpracovatele
Stupeň	NÁVRH PRO VEŘEJNÉ JEDNÁNÍ		
Obsah	VÝKRES ŠIRŠÍCH VZTAHŮ		
Měřítko	1 : 50 000		
Datum vyhotovení	ZÁŘÍ 2019		
architektonický atelier	Hlavní projektant	Ing. arch. Václav Štěpán	Podpis
	Zodpovědný projektant	Ing. arch. Václav Štěpán	
	Kreslil	Ing. Adéla Pfliegerová	Číslo výkresu
	ICO / DIČ	10276661 / CZ 430908117	Číslo paré
Telefon	387718439, 387718450		O2.1