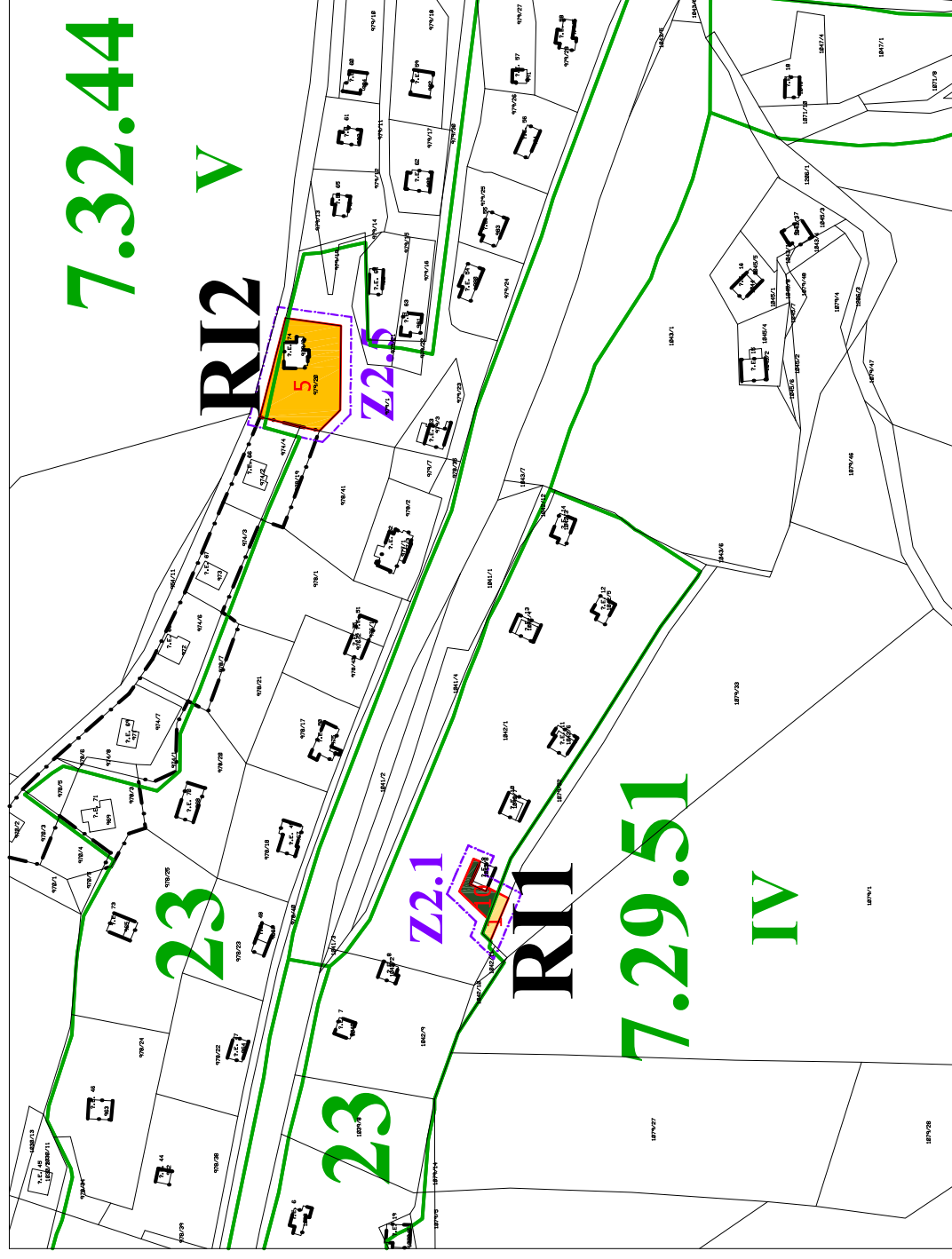


ÚZEMNÍ PLÁN HOLUBOV

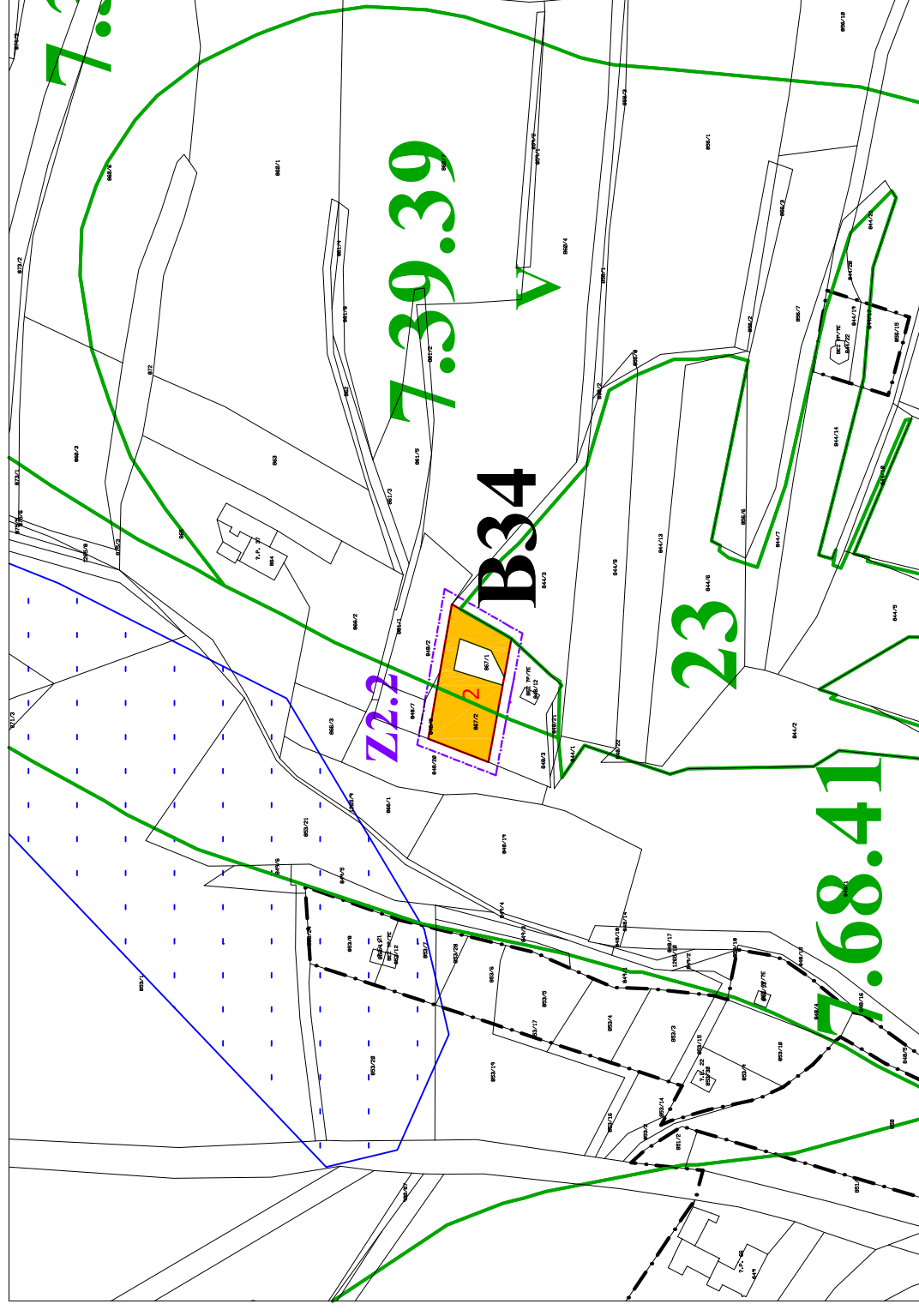
měřítko 1 : 2 000

VÝKRES PŘEDPOKLÁDANÝCH ZÁBORŮ ZPF A PUPFL

Lokalita Z2.1 a Z2.5

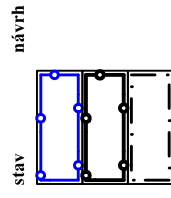


Lokalita Z2.2

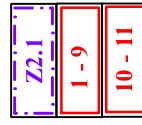


LEGENDA:

HRANICE, ZNAČENÍ



HRANICE SPRÁVNÍHO ÚZEMÍ
HRANICE KATASTRU
HRANICE ZASTAVĚNÉHO ÚZEMÍ



HRANICE ŘEŠENÉHO ÚZEMÍ
ČÍSLO ZÁBORU ZPF
ČÍSLO ZÁBORU PUPFL

VYHODNOCENÍ ZPF



HRANICE BPEJ
KÓD BPEJ
TRÍDA OCHRANY ZEMĚDĚLSKÉ PŮDY
ZEMĚDĚLSKÁ PŮDA S TRÍDOU OCHRANY IV.
ZEMĚDĚLSKÁ PŮDA S TRÍDOU OCHRANY V.
POZEMKY URČENÉ K PLENĚNÍ FUNKCÍ LESA
MELIOROVANÉ POZEMKY

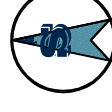
Záznam o účinnosti

Správní orgán, který územní plán vydal:

Tato změna č. 2 územního plánu byla vydána: Zastupitelstvem obce Holubov
Změna č. 2 územního plánu nabyla účinnosti dne:

Pořizovatel:
Obec Holubov
zastoupená starostou obce Romanem Kudláčkem

Oprávněná úřední osoba pořizovatele:
Jiří Košan



Zakázka	ZMĚNA č. 2 ÚZEMNÍHO PLÁNU HOLUBOV	Razítko zpracovatele
Obsah	VÝKRES PŘEDPOKLÁDANÝCH ZÁBORŮ ZPF A PUPFL	
Měřítko	1 : 2 000	
Datum vyhotovení	BŘEZEN 2021	
architektonický atelier	Hlavní projektant Zodpovědný projektant Kreslil ICO / DČ	Podpis Ing. arch. Václav Štěpán Ing. arch. Václav Štěpán Ing. Dominik Švanda 10276661 / CZ 430908117
		Číslo paré Číslo výkresu 03.2
		Telefón 387 718 439, 387 718 480