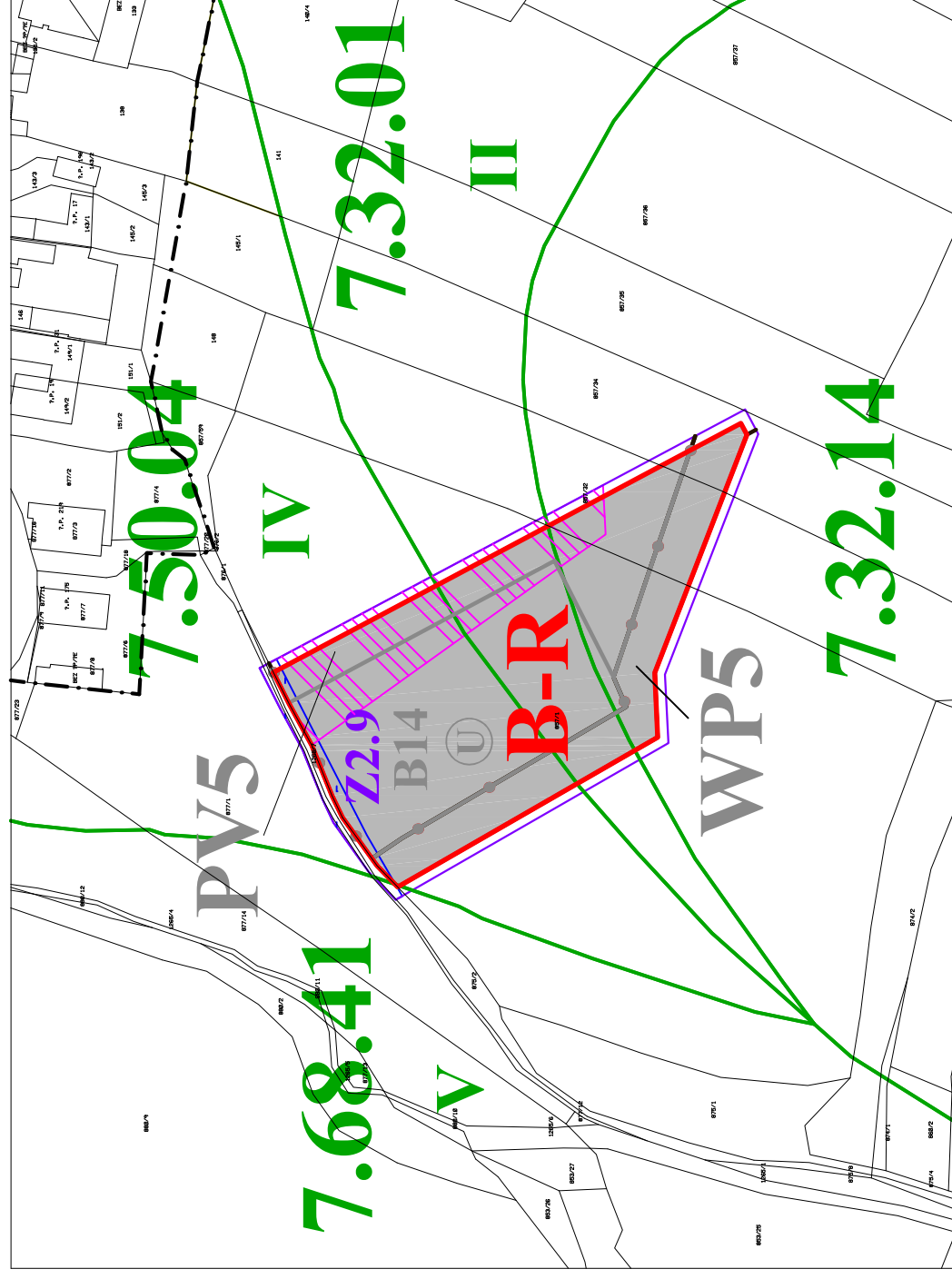


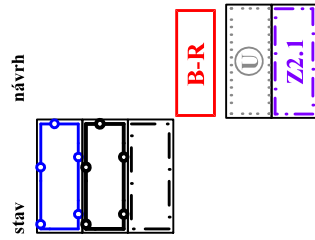
VÝKRES PŘEDPOKLÁDANÝCH ZÁBORŮ ZPF A PUPFL

Lokalita Z2.9



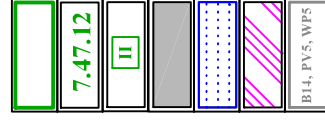
LEGENDA:

HRANICE, ZNAČENÍ



HRANICE SPRÁVNÍHO ÚZEMÍ
 HRANICE KATASTRU
 HRANICE ZASTAVĚNÉHO ÚZEMÍ
 ÚZEMNÍ REZERVY
 PLOCHY URČENÉ K PROVĚŘENÍ ZMĚN
 JEJICH VYUŽITÍ ÚZEMNÍ STUDIÍ (RUŠENÉ)
 HRANICE ŘEŠENÉHO ÚZEMÍ

VYHODNOCENÍ ZPF




HRANICE BPEJ
 KÓD BPEJ
 TRÍDA OCHRANY ZEMĚDĚLSKÉ PŮDY
 NAVRÁCENÍ ZÁBORU ZPĚT DO ZPF
 MELIOROVANÉ POZEMKY
 PLOCHY, PRO KTERÉ BYLO SCHVÁLENO VYJMUTÍ ZPF V PŘEDCHOZÍM ÚP
 HRANICE RUŠENÉ LOKALITY

Záznam o účinnosti

Správní orgán, který územní plán vydal:
 Tato změna č. 2 územního plánu byla vydána: Zastupitelstvem obce Holubov
 Změna č. 2 územního plánu nabytí účinnosti dne:

Porizovatel:
 Obec Holubov
 zastoupena starostou obce Romanem Kudláčkem

Oprávněná úřední osoba porizovatele:
 Jiří Košan

Zakázka	ZMĚNA č. 2 ÚZEMNÍHO PLÁNU HOLUBOV	Razítko zpracovatele
Obsah	VÝKRES PŘEDPOKLÁDANÝCH ZÁBORŮ ZPF A PUPFL	
Měřítko	1 : 2 000	
Datum vyhotovení	SRPEN 2021	
architektonický atelier		Podpis
	Hlavní projektant Ing. arch. Víteňko Štěpán	
	Zodpovědný projektant Ing. arch. Víteňko Štěpán	
	Kreslí Ing. Dominik Švanda	
	ICO / DIČ 10276661 / CZ 430908117	Číslo výkresu 03.2
	Telefon 387 718 439, 387 718 460	

