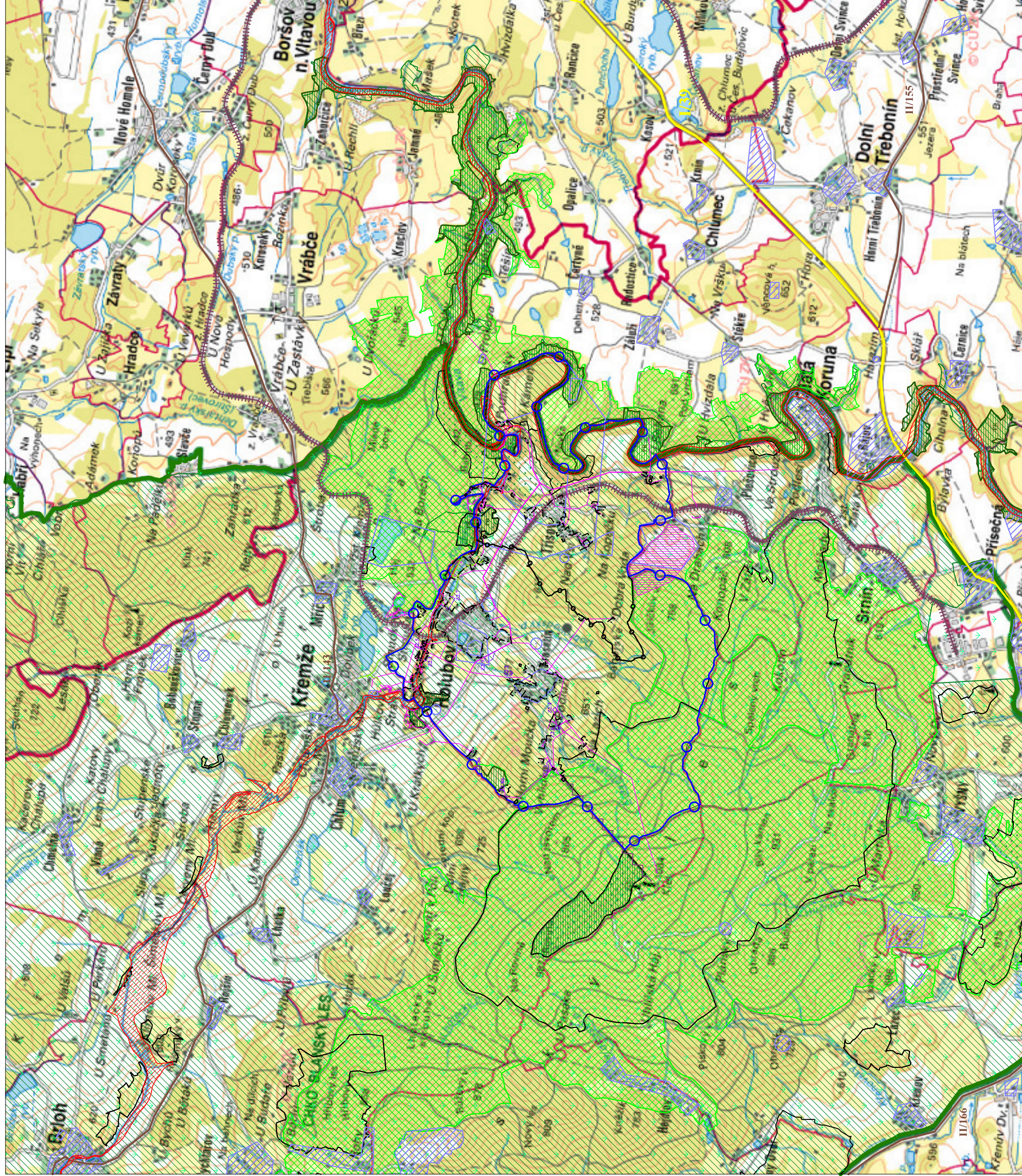


ÚZEMNÍ PLÁN **HOLUBOV** ● VÝKRES ŠIRŠÍCH VZTAHŮ ● Měřítko 1 : 50 000



LEGENDA:



HRANICE, ZNAČENÍ

stav návrh



HRANICE SPRÁVNÍHO ÚZEMÍ

HRANICE KATASTRU

HRANICE ZASTAVĚNÉHO ÚZEMÍ

HRANICE ŘEŠENÉHO ÚZEMÍ

ŽELEZNICE

SILNICE I. TŘÍDY

SILNICE II. TŘÍDY

LANOVÁ DRÁHA

STL PLYNOVOD

VEDENÍ 22 KV

NADREGIONÁLNÍ BIOCENTRUM

NATURA 2000

LOKALITY VÝSKYTU ZVLÁŠTĚ CHRÁNĚNÝCH DRUHŮ ROSTLIN A ŽIVOČICHŮ S NÁRODNÍM VÝZNAMEM
HRANICE CHKO BLANSKÝ LES

PŘÍRODNÍ REZERVACE, PŘÍRODNÍ PAMÁTKA

I. ZÓNA CHKO

II. ZÓNA CHKO

III. ZÓNA CHKO

ÚZEMÍ S ARCHEOLOGICKÝMI NALEZIŠTI

LOŽISKO NEROSTNÝCH SUROVIN

AKTIVNÍ ZÓNA ZÁPLAVOVÉHO ÚZEMÍ

Záznam o účinnosti

Správní orgán, který územní plán vydal:

Tato změna č. 2 územního plánu byla vydána: Zastupitelstvem obce Holubov
Změna č. 2 územního plánu nabyla účinnosti dne:

Pořizovatel:
Obec Holubov
zastoupená starostou obce Romanem Kudláčkem

Oprávněná úřední osoba pořizovatele:
Jiří Košan

Zakázka	ZMĚNA č. 2 ÚZEMNÍHO PLÁNU HOLUBOV	Razítko zpracovatele
Obsah	VÝKRES ŠIRŠÍCH VZTAHŮ	
Měřítko	1 : 50 000	
Datum vyhotovení	SRPEN 2021	
architektonický atelier	STĚPAN	Podpis
Hlavní projektant	Ing. arch. Václav Stěpan	
Zodpovědný projektant	Ing. arch. Václav Stěpan	
Kreslil	Ing. Dominik Šanda	Číslo výkresu
ICO / DIČ	10276661 / CZ 430908117	Číslo parčí
Telefon	387 718 439, 387 718 450	02.2