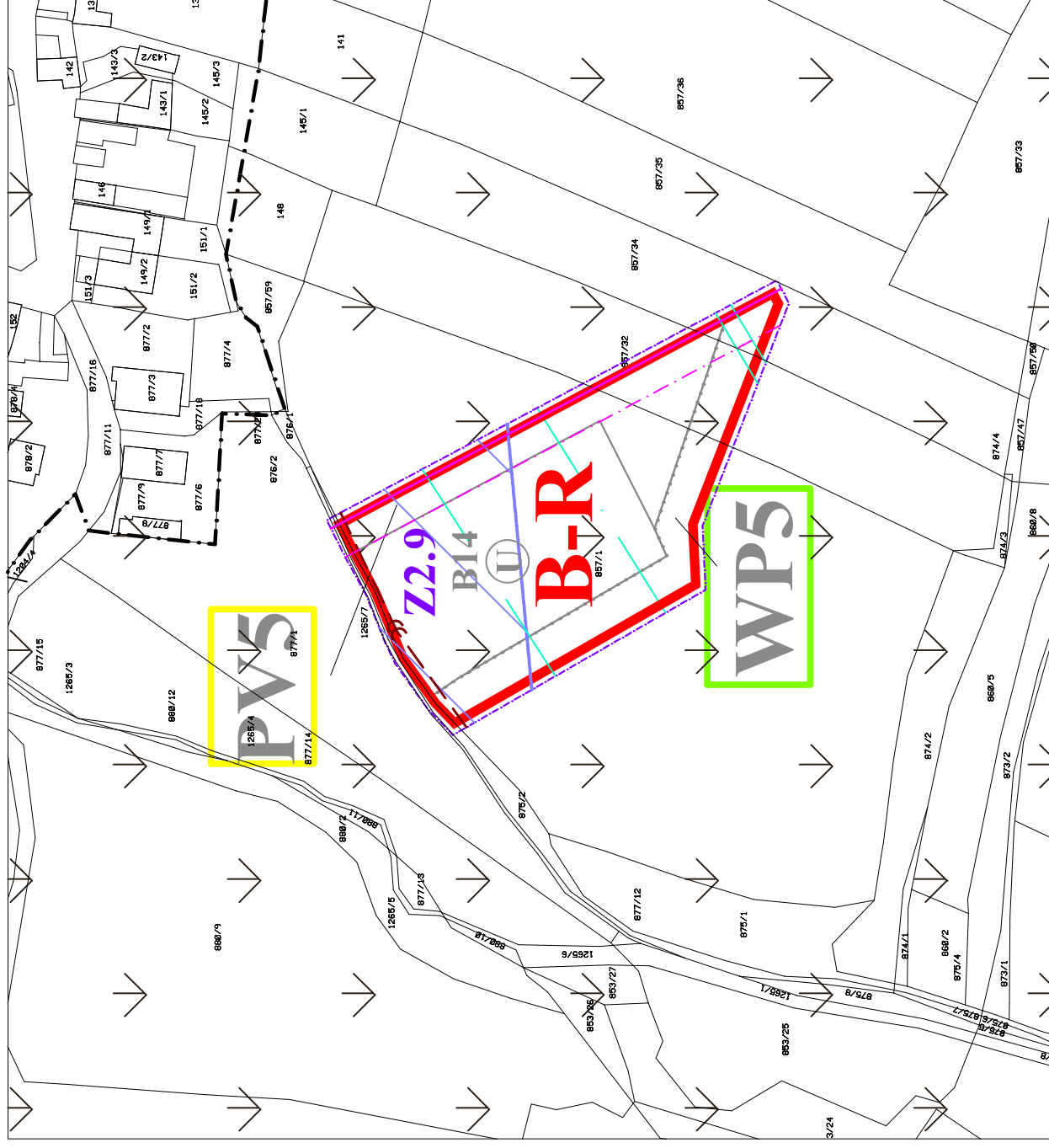


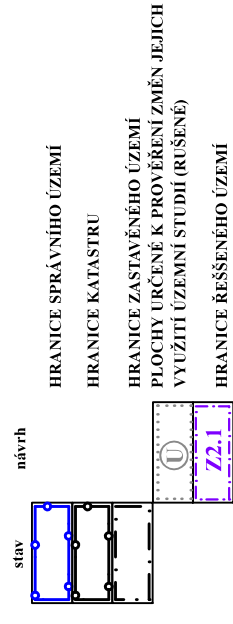
# ÚZEMNÍ PLÁN HOLUBOV KOORDINAČNÍ VÝKRES

měřítko 1 : 2 000

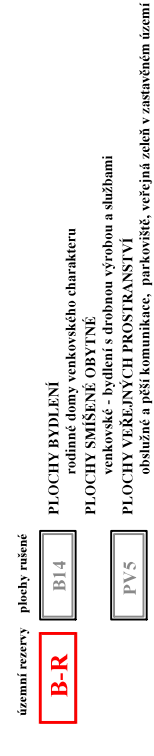
Lokalita Z2.9



## LEGENDA: HRANICE, ZNAČENÍ



## PLOCHY S ROZDÍLNÝM ZPŮSOBEM VYUŽITÍ



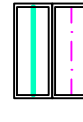
VEREJNÉ PROSPĚŠNÉ STAVBY (RUŠENÉ)

VEREJNÉ PROSPĚŠNÁ OPATŘENÍ (RUŠENÉ)

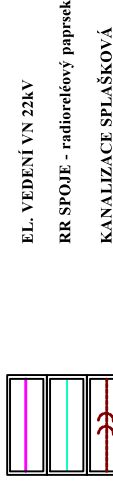
## PŘÍRODNÍ LIMITY



## LIMITY VYUŽITÍ ÚZEMÍ DOPRAVNÍ A TECHNICKÉ LIMITY



## TECHNICKÁ INFRASTRUKTURA



## POZNÁMKA

Celé území se nachází v chráněné krajinné oblasti Blanský les, která je zařazena do evropsky významných lokalit soustavy Natura 2000. Celé území řeší plochy Z2.1 (RI1), Z2.2 (B3.4), Z2.5 (RI2), Z2.8a (OS1) a Z2.8b (OS2) leží v ochranném pásmu lesa - pásmo 20 metrů od okraje lesa. Na celé správní území obce Holubov zasahuje ochranné pásmo radiolokačního prostředí České Budějovice. Celé správní území je zájmovým územím Ministerstva obrany z hlediska povolování vyjmenovaných druhů staveb. Celé správní území je situováno v zájmovém území Ministerstva obrany ČR.

## Záznam o účinnosti

Správní orgán, který územní plán vydal:

Tato změna č. 2 územního plánu byla vydána: Zastupitelstvem obce Holubov  
Změna č. 2 územního plánu nabytí účinnosti dne:

Pořizovatel:  
Obec Holubov  
zastoupená starostou obce Romanem Kudláčkem  
Oprávněná úřední osoba pořizovatele:  
Jiří Košan

Zakázka	ZMĚNA Č. 2 ÚZEMNÍHO PLÁNU HOLUBOV	Razítko zpracovatele
Obsah	KOORDINAČNÍ VÝKRES	
Měřítko	1 : 2 000	
Datum vyhotovení	SRPEN 2021	
architektonický ateliér	Hlavní projektant	Ing. arch. Václav Štěpán
	Zodpovědný projektant	Ing. arch. Václav Štěpán
	Kreslil	Ing. Dominik Svanda
	ICO / DIČ	10276661 / CZ 430908117
	Telefon	387 718 439, 387 718 450
		Podpis
		Číslo vykresu
		Číslo paré
		01.2

