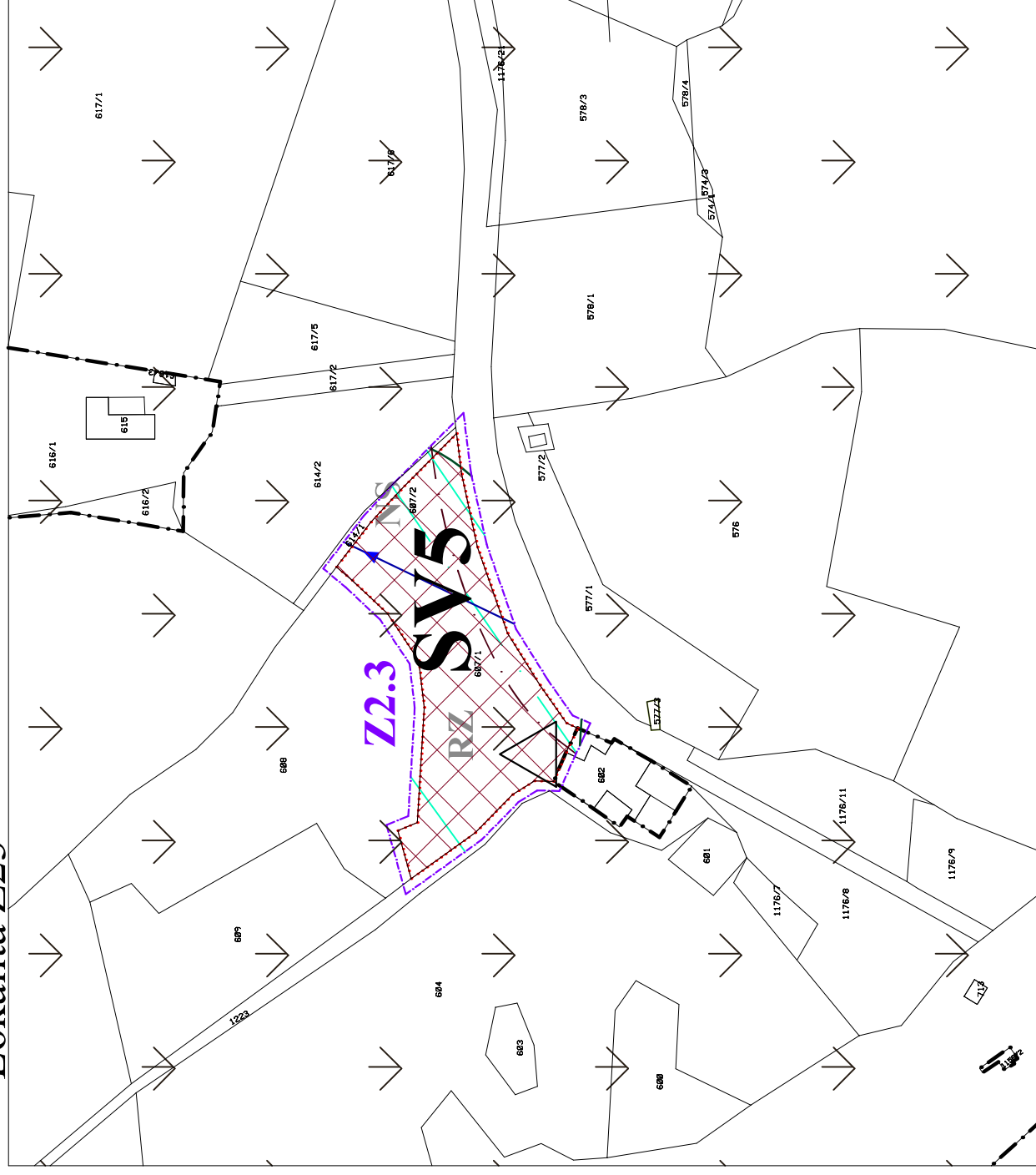


ÚZEMNÍ PLÁN HOLUBOV KOORDINAČNÍ VÝKRES

měřítko 1 : 2 000

Lokalita Z2.8a a Z2.8b



LEGENDA: HRANICE, ZNAČENÍ

	HRANICE SPRÁVNÍHO ÚZEMÍ
	HRANICE KATASTRU
	HRANICE ZASTAVĚNÉHO ÚZEMÍ
	HRANICE ZASTAVITELNÝCH PLOCH
	HRANICE ŘEŠENÉHO ÚZEMÍ

PŘÍRODNÍ LIMITY

	LZONA CHKO
	OCHRANNÉ PÁSMO LESA

KULTURNÍ LIMITY

	NEMOVITÉ PAMÁTKY
--	------------------

ÚZEMNÍ SYSTÉM EKOLOGICKÉ STABILITY



LIMITY VYUŽITÍ ÚZEMÍ DOPRAVNÍ A TECHNICKÉ LIMITY

	OCHRANNÉ PÁSMO SILNIC I. A III. TŘÍDY
	OCHRANNÉ PÁSMO LETIŠTĚ - s výškovým omezením staveb
	KOMUNIKAČNÍ ZAŘÍZENÍ - OP

TECHNICKÁ INFRASTRUKTURA

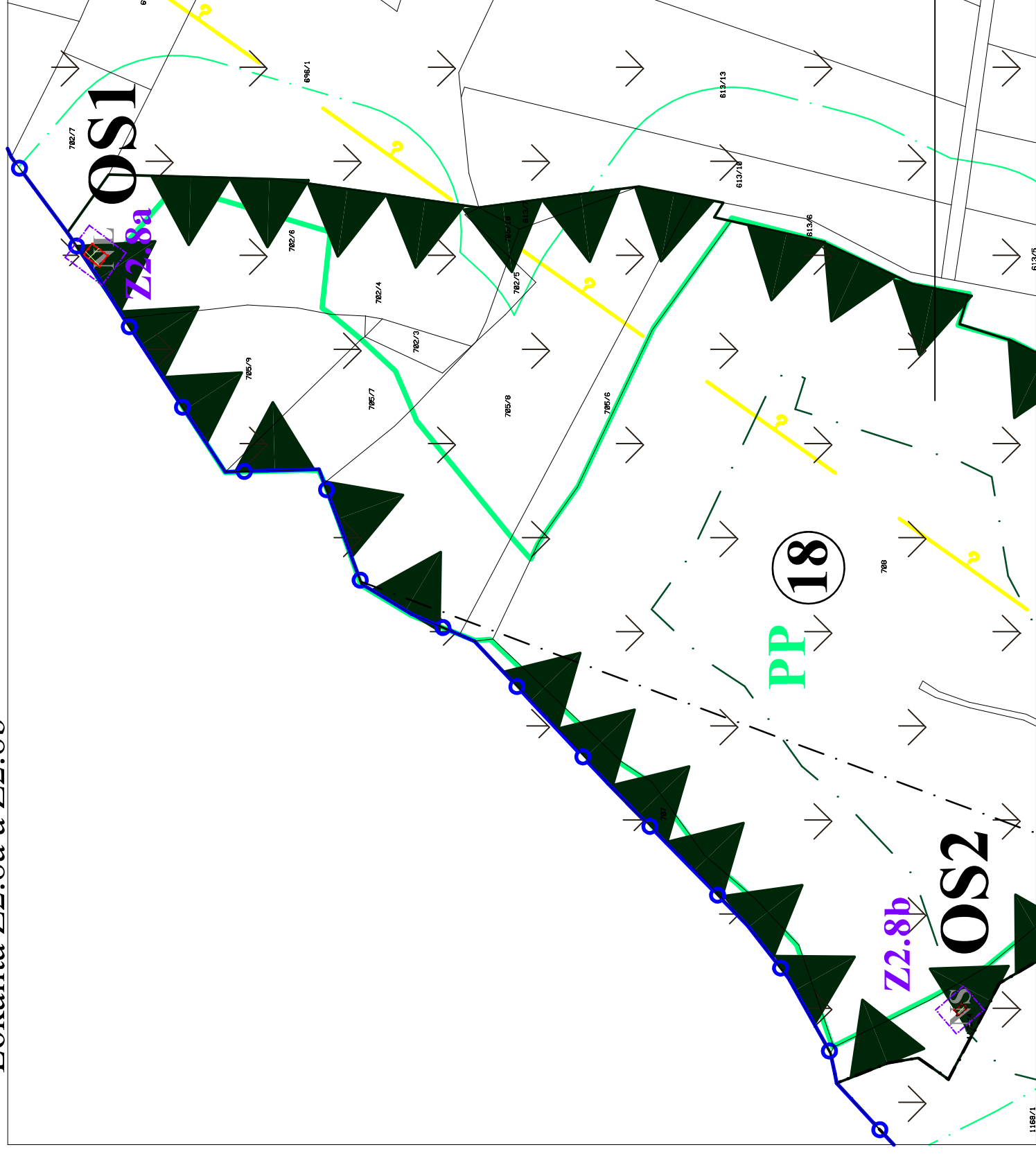
	RR SPOJE - radioreleťový paprsek
	VODOVOD vč. OP

PLOCHY S ROZDÍLNÝM ZPŮSOBEM VYUŽITÍ

	PLOCHY SMÍŠENÉ OBYTNÉ venkovské - bydlení s drobnou výrobou a službami
	PLOCHY OBCANSKÉHO VYBAVENÍ tělovýchova a sport

POZNÁMKA

Celé území se nachází v chráněné krajinné oblasti Blanský les, která je zařazena do evropsky významných lokalit soustavy Natura 2000
 Celé území leží v ochranném pásmu lesa - pásmo 20 metrů od okraje lesa
 Na celé správní území obce Holubov zasahuje ochranné pásmo radiolokačního prostředku České Budějovice
 Řešené území lokality Z2.8b (OS2) zasahuje do Vzdušného prostoru LK TRA Ministerstva obrany
 Řešené území lokality Z2.8a (OS1) a Z2.8b (OS2) zasahuje do Zájmového území elektronického komunikačního zařízení Ministerstva obrany
 Celé správní území je zájmovým územím Ministerstva obrany z hlediska povolování vyjmenovaných druhů staveb
 Celé správní území je situováno v zájmovém území Ministerstva obrany ČR



Záznam o účinnosti

Správní orgán, který územní plán vydal:
 Tato změna č. 2 územního plánu byla vydána: Zastupitelstvem obce Holubov
 Změna č. 2 územního plánu naby la účinnosti dne:

Pořizovatel:
 Obec Holubov
 zastoupená starostou obce Romanem Kudláčkem
 Oprávněná úřední osoba pořizovatele:
 Jiří Košan

Zakázka	ZMĚNA Č. 2 ÚZEMNÍHO PLÁNU HOLUBOV	Razítko zpracovatele
Obsah	KOORDINAČNÍ VÝKRES	
Měřítko	1 : 2 000	
Datum vyhotovení	SRPEN 2021	
architektonický inženýr	Hlavní projektant Ing. arch. Václav Štěpán	Podpis
	Zořizovací projektant Ing. arch. Václav Štěpán	
	Kreslil Ing. Dominik Šanda	Číslo výkresu
	ICO / DIC 10276661 / CZ 430908117	Číslo paré
	Telefon 387 718 439, 387 718 450	01.2