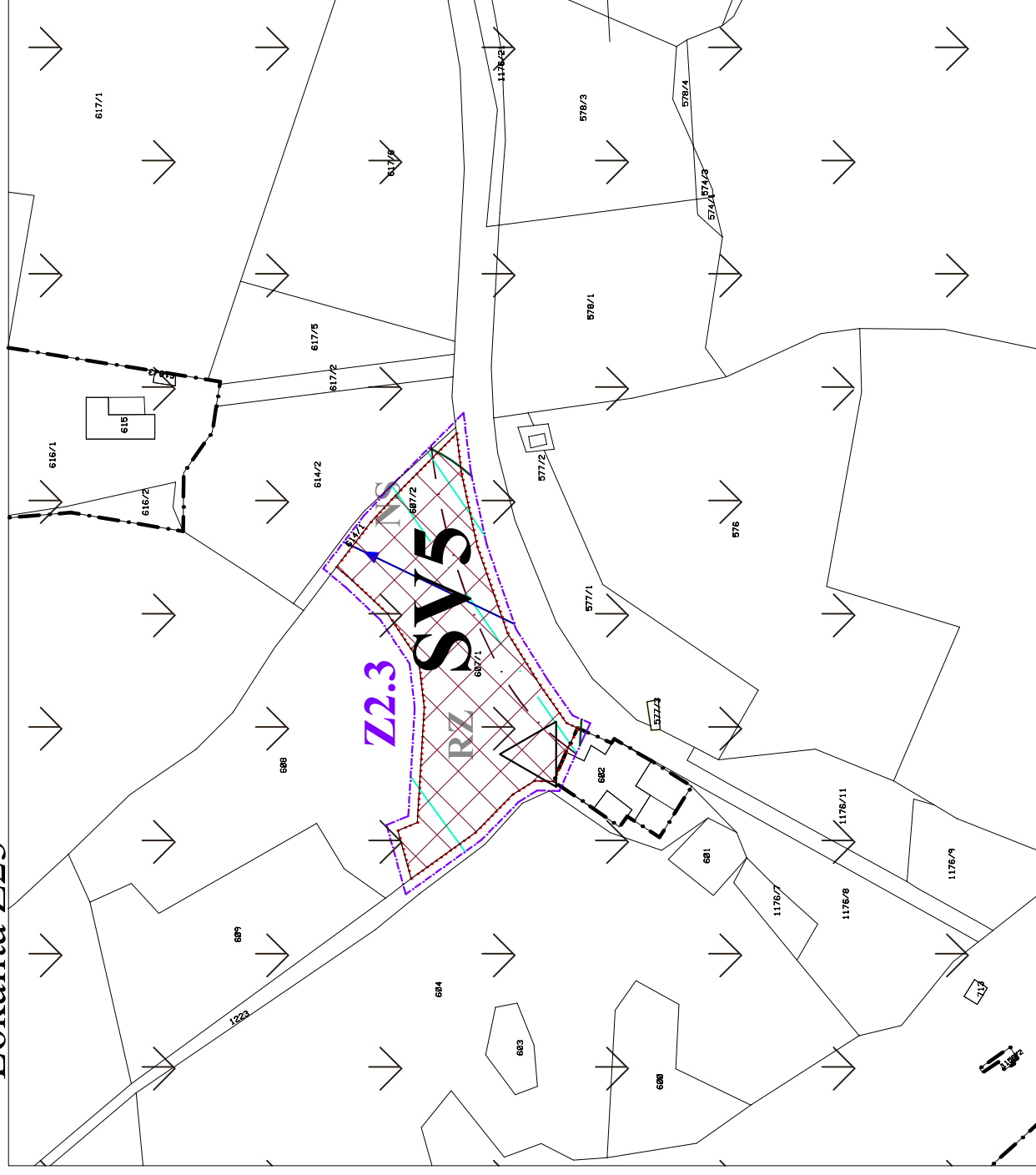


# ÚZEMNÍ PLÁN HOLUBOV KOORDINAČNÍ VÝKRES

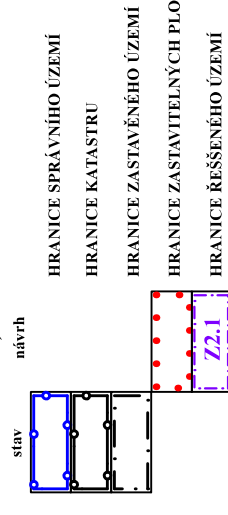
Lokalita Z23

Lokalita Z2.8a a Z2.8b

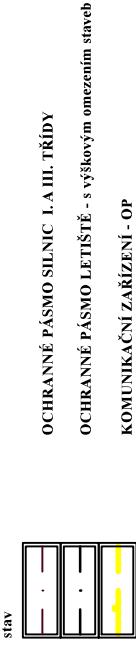
měřítko 1 : 2 000



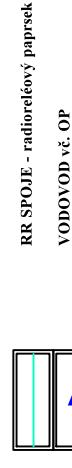
## LEGENDA: HRANICE, ZNAČENÍ



## LIMITY VYUŽITÍ ÚZEMÍ DOPRAVNÍ A TECHNICKÉ LIMITY



## TECHNICKÁ INFRASTRUKTURA



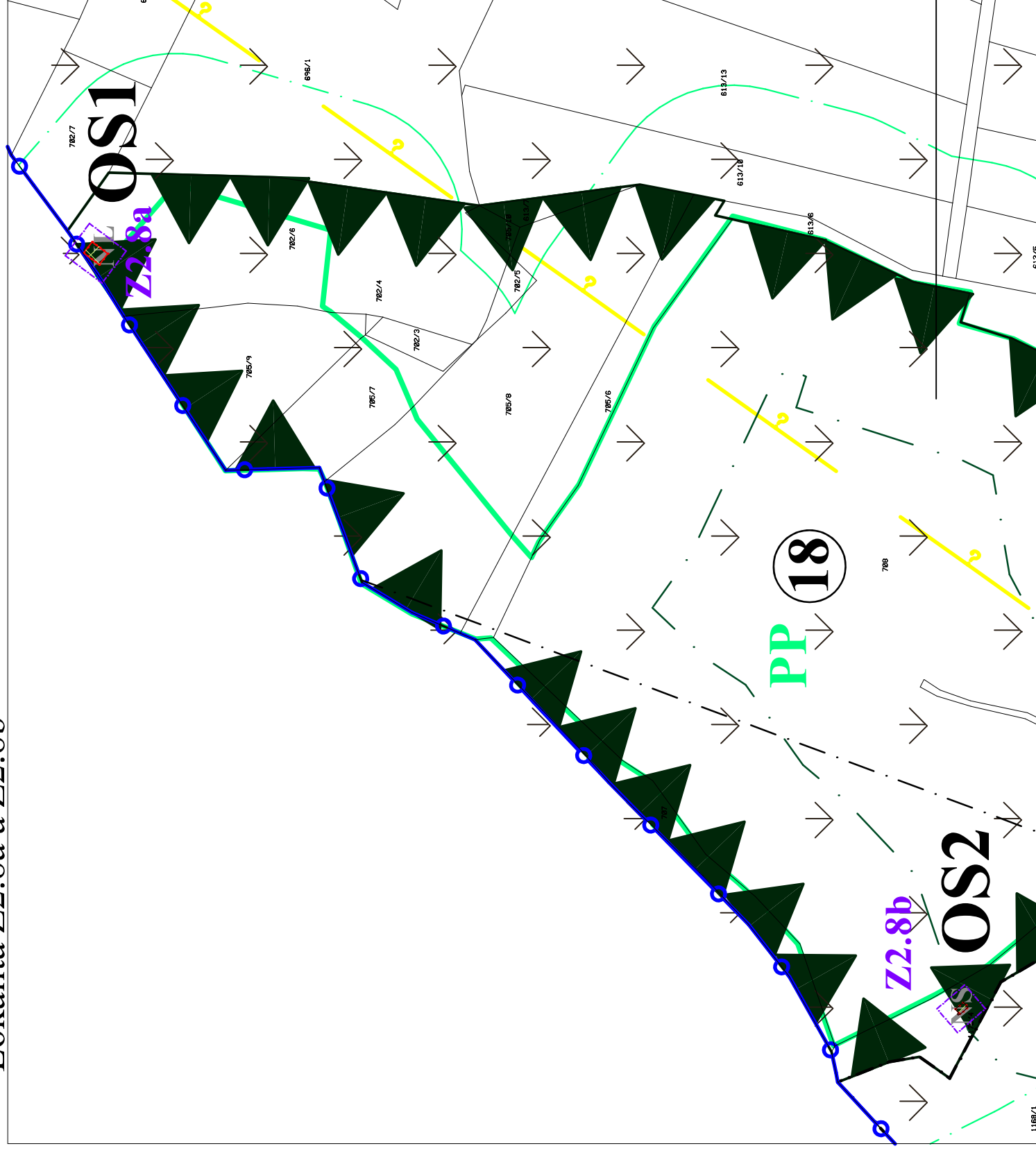
## PŘÍRODNÍ LIMITY



## KULTURNÍ LIMITY



## ÚZEMNÍ SYSTÉM EKOLOGICKÉ STABILITY



Základka		ZMĚNA Č. 2 ÚZEMNÍHO PLÁNU HOLUBOV		Razítko zpracovatele	
Obsah		KOORDINAČNÍ VÝKRES			
Měřítko		1 : 2 000			
Datum vyhotovení		ČERVEN 2021			
architektonický inženýr		Hlavní projektant		Ing. arch. Václav Štěpán	
architektonický inženýr		Zodpovědný projektant		Ing. arch. Václav Štěpán	
architektonický inženýr		Kreslil		Ing. Dominik Švanda	
architektonický inženýr		ICO / DIC		10276661 / CZ 430908117	
architektonický inženýr		Telefon		387 718 439, 387 718 450	
architektonický inženýr		Podpis			
architektonický inženýr		Číslo výkresu		Číslo paré	
architektonický inženýr		01.2		01.2	

## Záznam o účinnosti

Správní orgán, který územní plán vydal:  
Tato změna č. 2 územního plánu byla vydána. Zastupitelstvem obce Holubov  
Změna č. 2 územního plánu nabyла účinnosti dne:

Podpis:  
Obec Holubov  
zastoupená starostou obce Romanem Kudláčkem

Oprávněná úřední osoba pořizovatele:  
Jiří Košan

## POZNÁMKA

Celé území se nachází v chráněné krajinné oblasti Blanský les, která je zařazena do evropsky významných lokalit soustavy Natura 2000  
Celé území řešné plochy Z2.1 (R11), Z2. 2, Z2.5 (R12), Z2.8a (OS1) a Z2.8b (OS2) leží v ochranném pásmu lesa - pásmo 20 metrů od okraje lesa  
Na celé správní území obce Holubov zasahuje ochranné pásmo radiolokačního prostředka České Budějovice  
Řešené území lokality Z2.8b (OS2) zasahuje do Vzdušného prostoru LK TRA Ministerstva obrany  
Řešené území lokality Z2.8a (OS1) a Z2.8b (OS2) zasahuje do Zájmového území elektronického komunikačního zařízení Ministerstva obrany  
Celé správní území je zájmovým územím Ministerstva obrany z hlediska povolování vyjmenovaných druhů staveb  
Celé správní území je situováno v zájmovém území Ministerstva obrany ČR