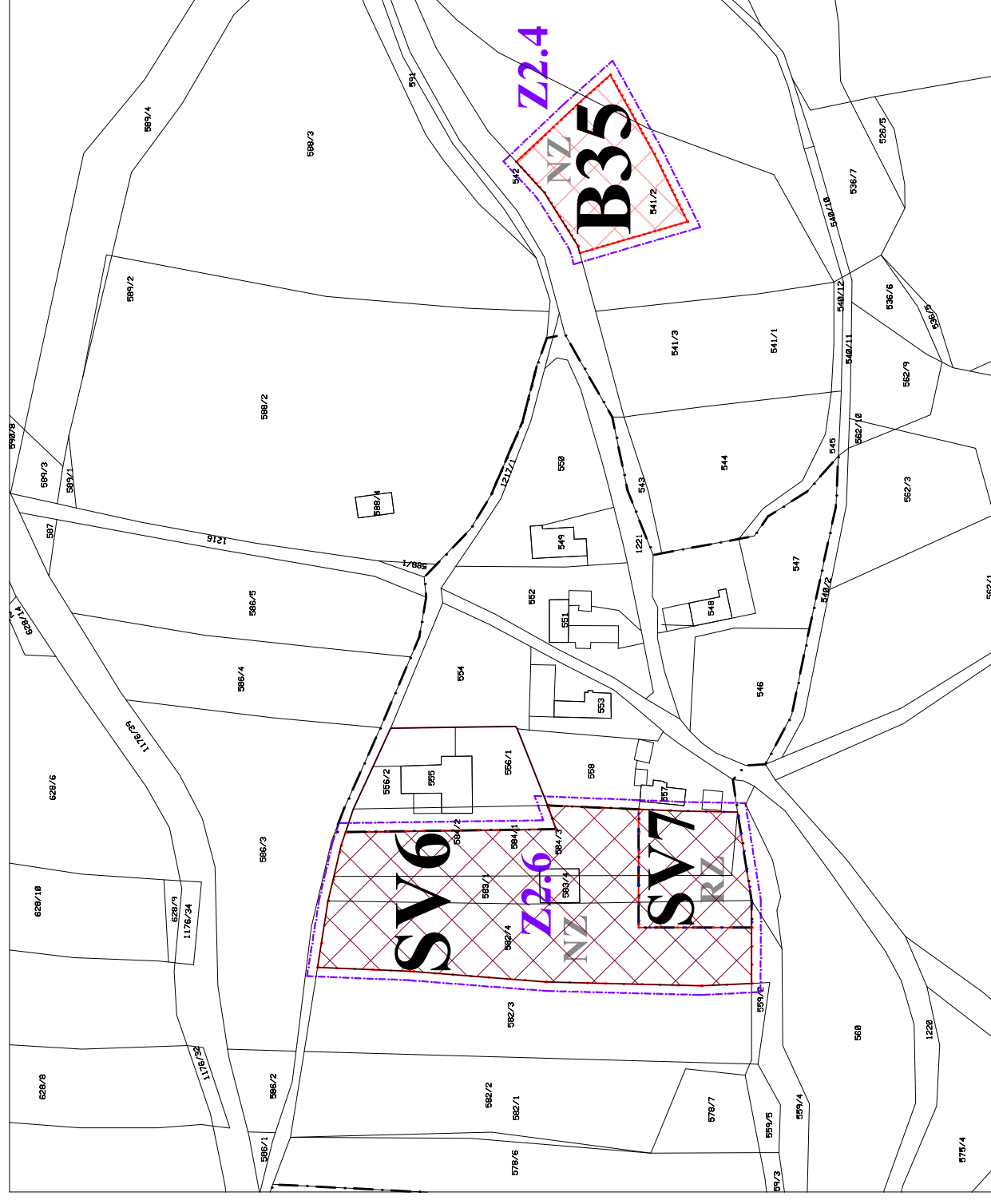


ÚZEMNÍ PLÁN HOLUBOV HLAVNÍ VÝKRES

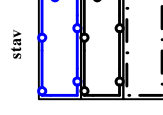
měřítko 1 : 2 000

Lokalita Z2.4 a Z2.6



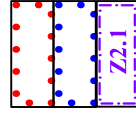
LEGENDA:

HRANICE, ZNAČENÍ



návřh

- HRANICE SPRÁVNÍHO ÚZEMÍ
- HRANICE KATASTRU
- HRANICE ZASTAVĚNÉHO ÚZEMÍ
- HRANICE ZASTAVITELNÝCH PLOCH
- HRANICE PLOCH PŘESTAVBY
- HRANICE ŘEŠENÉHO ÚZEMÍ



PLOCHY S ROZDÍLNÝM ZPŮSOBEM VYUŽITÍ

plochy změn

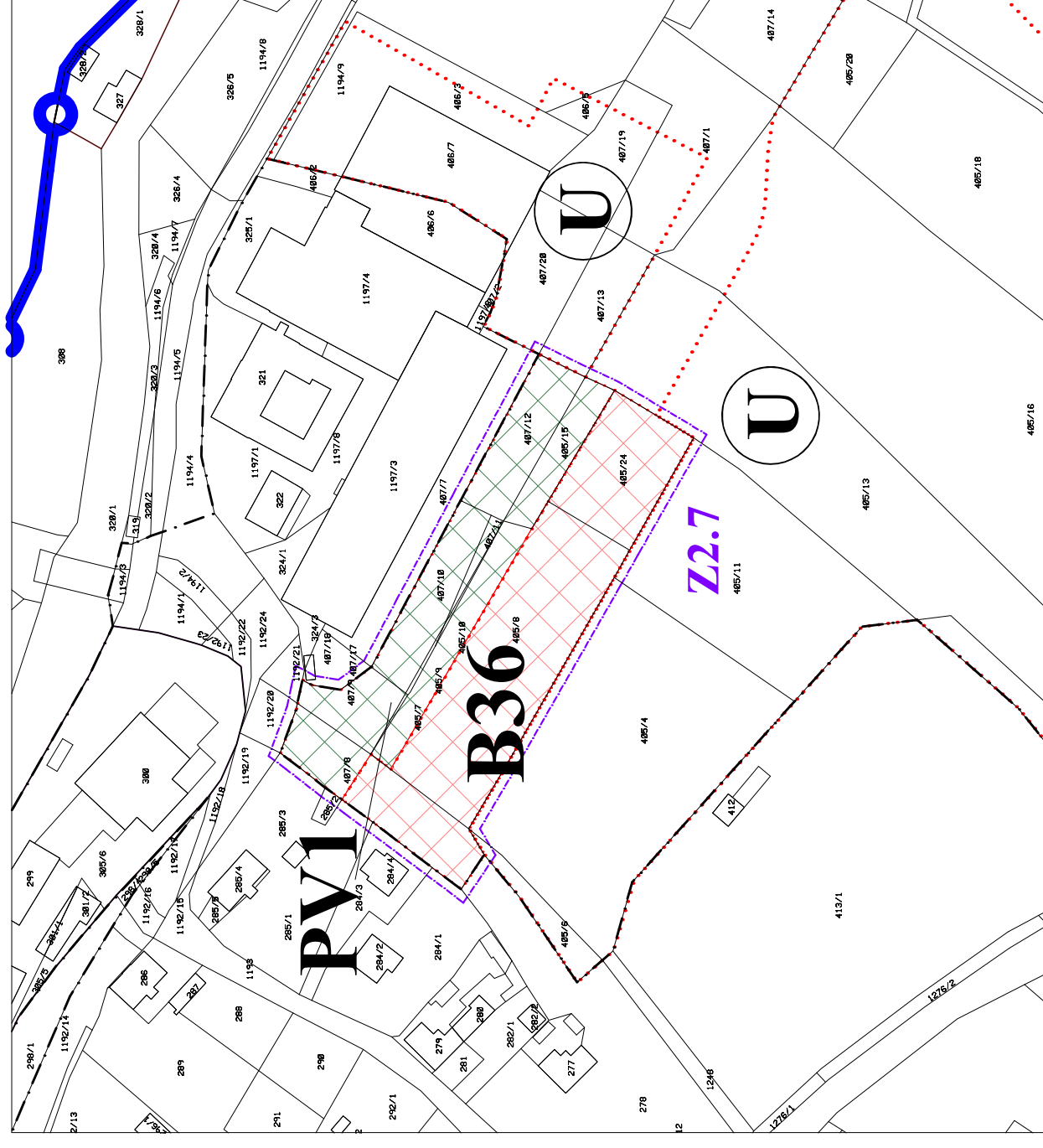


- PLOCHY BYDLENÍ
rodinné domy venkovského charakteru
- PLOCHY SMÍŠENÉ OBYTNÉ
venkovské - bydlení s drobnou výrobou a službami
- PLOCHY VEŘEJNÝCH PROSTRANSTVÍ
obslužné a pěší komunikace, parkoviště, veřejná zeleň v zastavěném území



PLOCHY URČENÉ K PROVĚŘENÍ ZMĚN JEJICH VYUŽITÍ ÚZEMNÍ STUDIÍ

Lokalita Z2.7



Záznam o účinnosti

Správní orgán, který územní plán vydal:
Tato změna č. 2 územního plánu byla vydána: Zastupitelstvem obce Holubov
Změna č. 2 územního plánu nabyla účinnosti dne:

Pořizovatel:
Obec Holubov
zastoupena starostou obce Romanem Kudláčkem

Oprávněná úřední osoba pořizovatele:
Jiří Košan

Zakázka	ZMĚNA Č. 2 ÚZEMNÍHO PLÁNU HOLUBOV	Razítko zpracovatele
Obsah	HLAVNÍ VÝKRES	
Měřítko	1 : 2 000	
Datum vyhotovení	BŘEZEN 2021	
architektonický ateliér		Podpis
	Ing. arch. Václav Štěpán	
	Zodpovědný projektant	
	Ing. arch. Václav Štěpán	
	Kreslí	
	Ing. Dominik Svanda	
	ICO / DIČ	Číslo výkresu
	10276661 / CZ-430908117	N2.2
	Telefon	Číslo výkresu
	387 718 439, 387 718 450	

