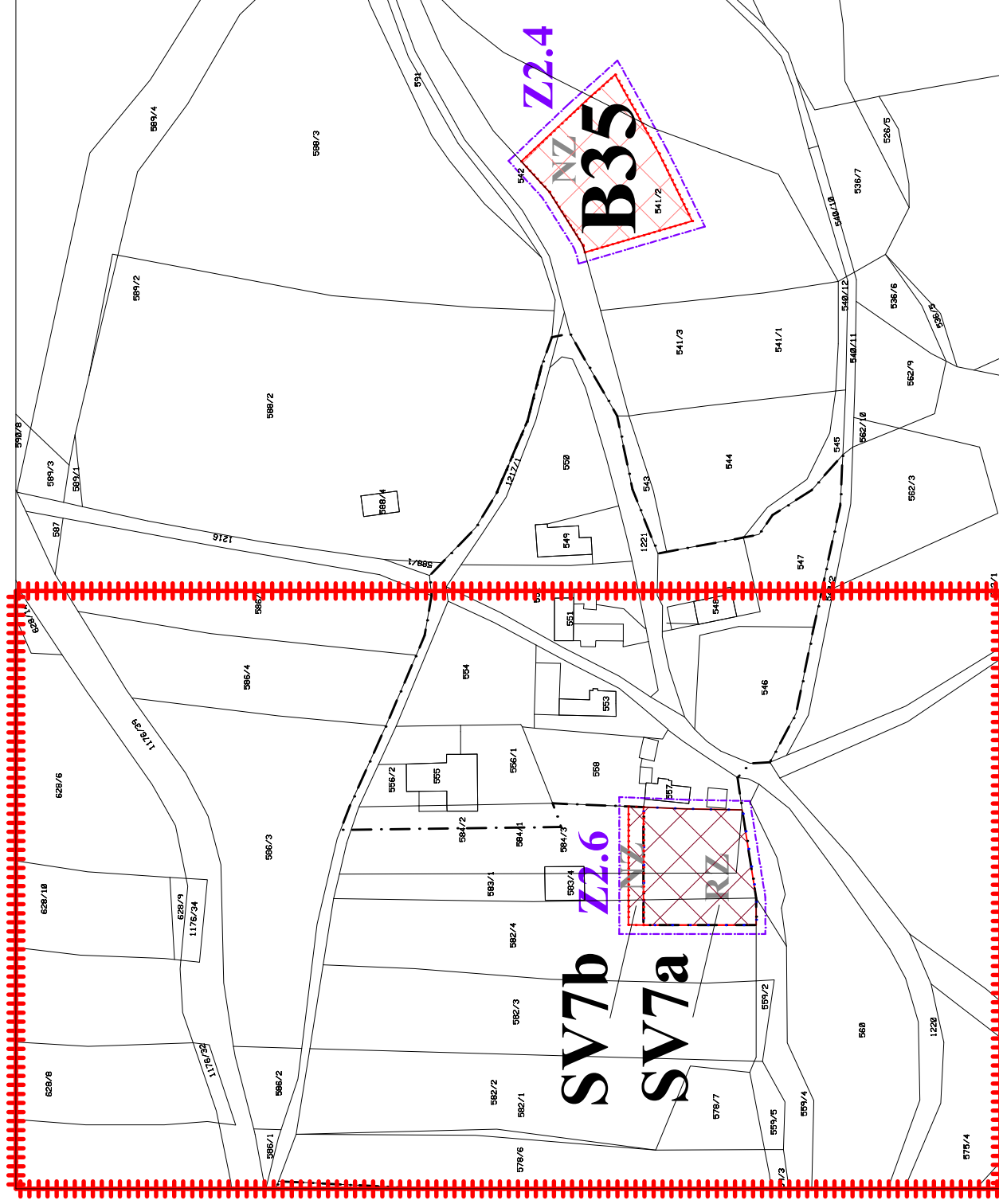


# ÚZEMNÍ PLÁN HOLUBOV HLAVNÍ VÝKRES

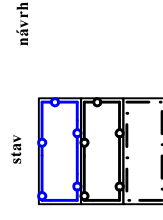
měřítko 1 : 2 000

Lokalita Z2.4 a Z2.6

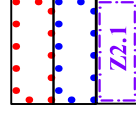


## LEGENDA:

### HRANICE, ZNAČENÍ



- HRANICE SPRÁVNÍHO ÚZEMÍ
- HRANICE KATASTRU
- HRANICE ZASTAVĚNÉHO ÚZEMÍ
- HRANICE ZASTAVITELNÝCH PLOCH
- HRANICE PLOCH PŘESTAVBY
- HRANICE ŘEŠENÉHO ÚZEMÍ



### PLOCHY S ROZDÍLNÝM ZPŮSOBEM VYUŽITÍ

plochy změn

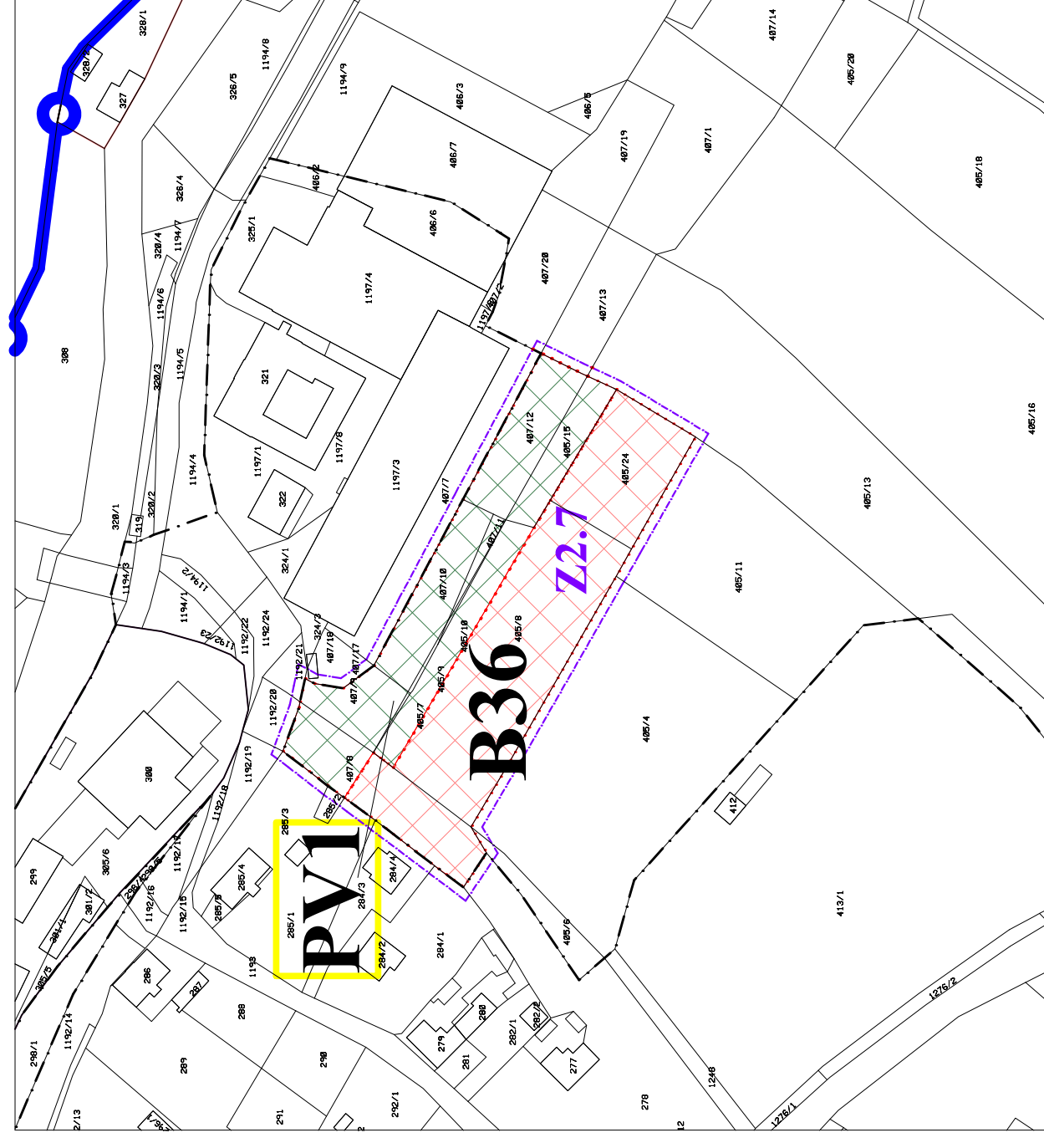


- PLOCHY BYDLENÍ  
rodinné domy venkovského charakteru
- PLOCHY SMÍŠENÉ OBYTNÉ  
venkovské - bydlení s drobnou výrobou a službami
- PLOCHY VEŘEJNÝCH PROSTRANSTVÍ  
obslužné a pěší komunikace, parkoviště, veřejná zeleň v zastavěném území

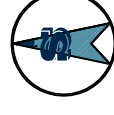
**PVI** VEŘEJNÉ PROSTĚŠNÉ STAVBY



Lokalita Z2.7



Zámnam o účinnosti	
Správní orgán, který územní plán vydal:	
Tato změna č. 2 územního plánu byla vydána: Zastupitelstvem obce Holubov	
Změna č. 2 územního plánu nabyla účinnosti dne:	
Pořizovatel:	Obec Holubov zastoupena starostou obce Romanem Kudláčkem
Oprávněná úřední osoba pořizovatele:	Jiří Košan



ZAMĚNA Č. 2 ÚZEMNÍHO PLÁNU HOLUBOV		Razítko zpracovatele	
Zakázka			
Obsah	HLAVNÍ VÝKRES		
Měřítko	1 : 2 000		
Datum vyhotovení	CERVEN 2021	Podpis	
architektonický ateliér	Hlavní projektant	Ing. arch. Václav Štěpán	
	Zodpovědný projektant	Ing. arch. Václav Štěpán	
	Kreslí	Ing. Dominik Svanda	Císlo výkresu
	ICO / DČ	10276661 / CZ-430908117	N2.2
	Telefon	387 718 439, 387 718 450	