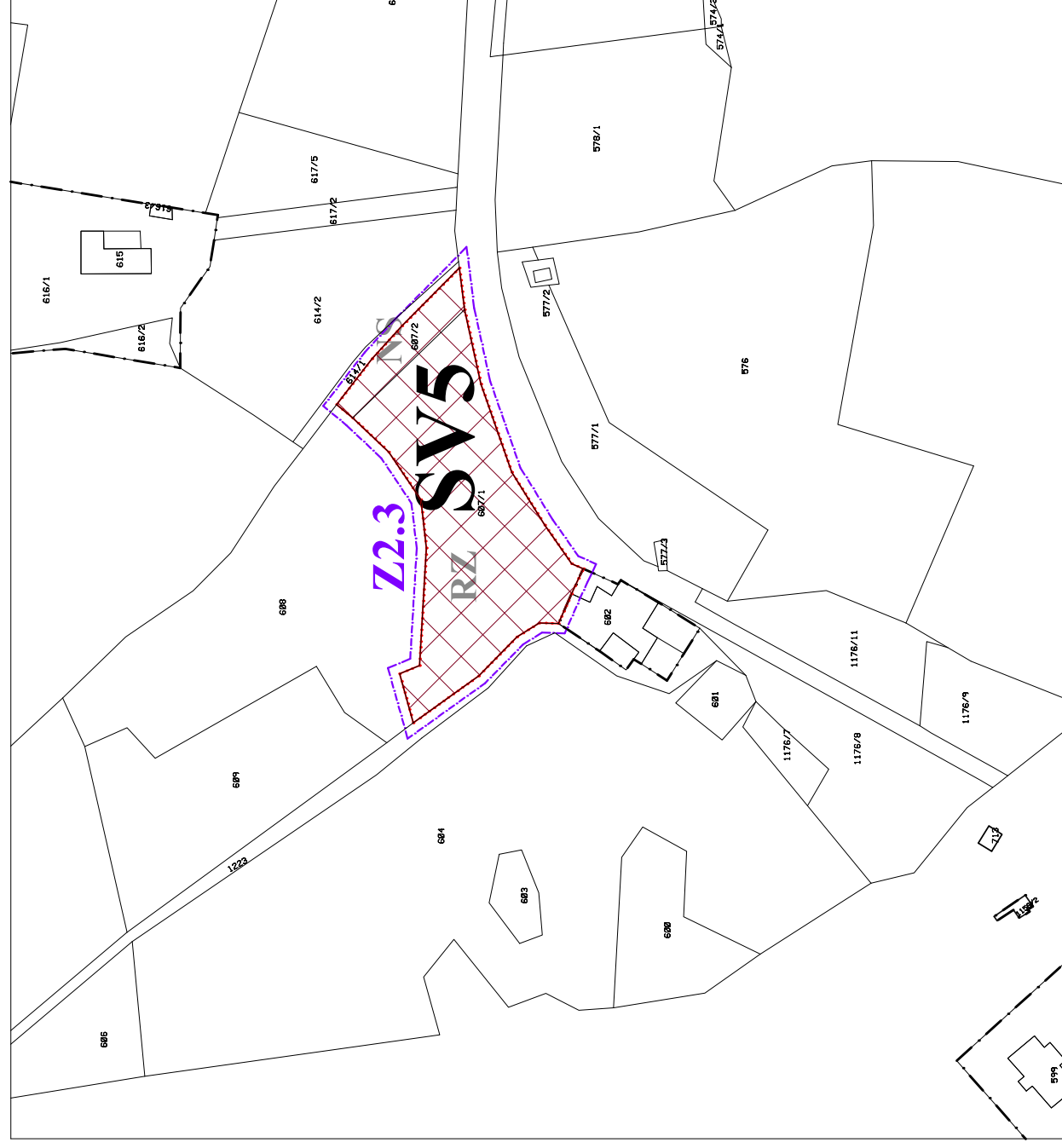


ÚZEMNÍ PLÁN HOLUBOV Hlavní výkres

měřítko 1 : 2 000

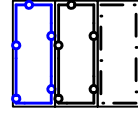
Lokalita Z2.3



LEGENDA:

HRANICE, ZNAČENÍ

střev



návrh



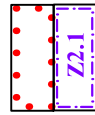
HRANICE SPRÁVNÍHO ÚZEMÍ

HRANICE KATASTRU

HRANICE ZASTAVĚNÉHO ÚZEMÍ

HRANICE ZASTAVITELNÝCH PLOCH

HRANICE ŘEŠENÉHO ÚZEMÍ



PLOCHY S ROZDÍLNÝM ZPŮSOBEM VYUŽITÍ

plochy změn



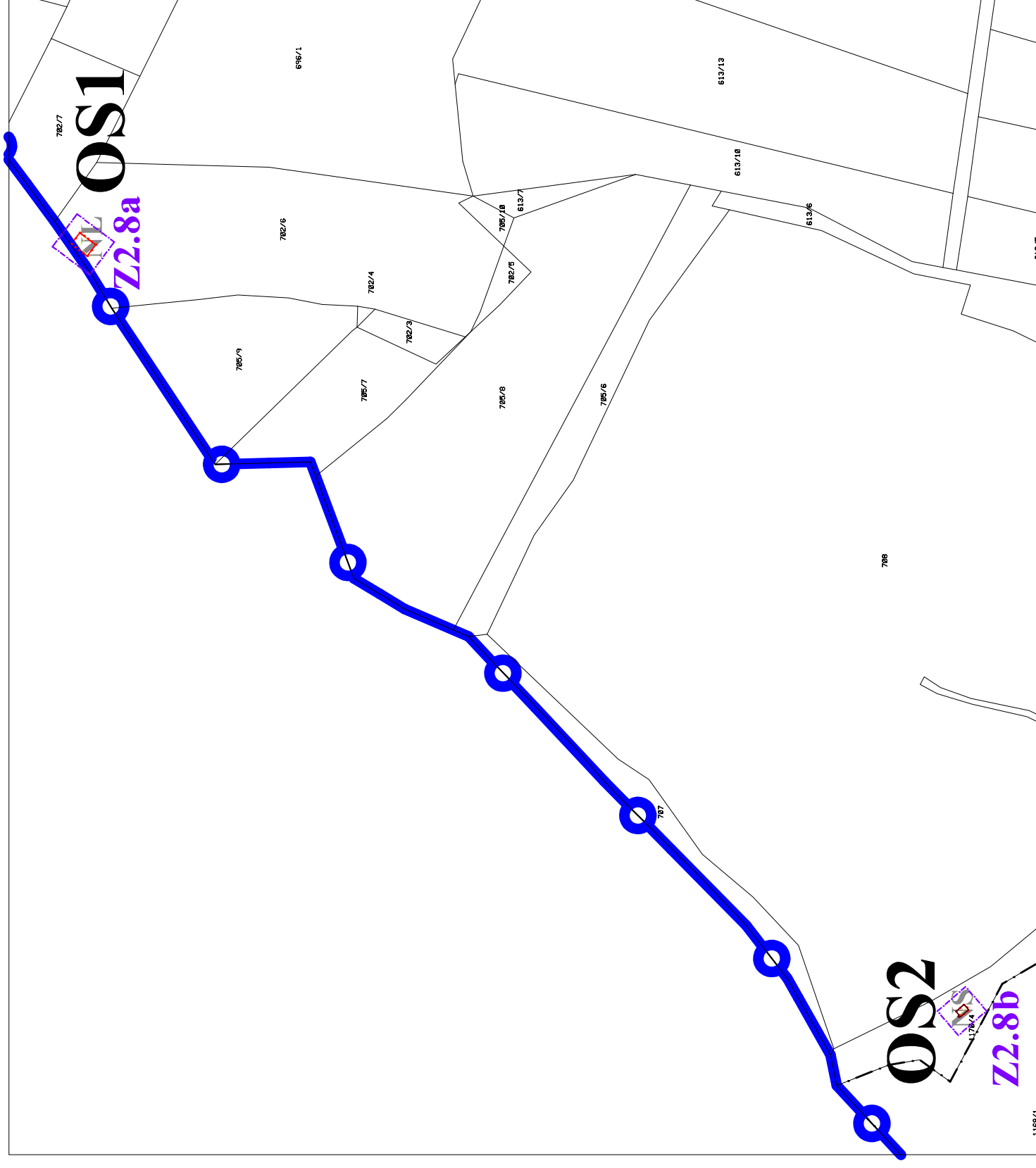
PLOCHY SMÍŠENÉ OBYTNÉ

venkovské - bydlení s drobnou výrobou a službami

PLOCHY OBCÁNSKÉHO VYBAVENÍ

tělovýchova a sport

Lokalita Z2.8a a Z2.8b



Záznam o účinnosti	
Správní orgán, který územní plán vydal:	
Tato změna č. 2 územního plánu byla vydána: Zastupitelstvem obce Holubov	
Změna č. 2 územního plánu nabyла účinnosti dne:	
Porizovatel:	
Obec Holubov zastoupená starostou obce Romanem Kudláčkem	
Oprávněná úřední osoba porizovatele:	
Jiří Kosan	

ZMĚNA Č. 2 ÚZEMNÍHO PLÁNU HOLUBOV	
Zakázka	
Obsah	HLAVNÍ VÝKRES
Měřítko	1 : 2 000
Datum vyhotovení	SRPEN 2021
architektonický atelier	
Ing. arch. Václav Štěpán	Podpis
Ing. arch. Václav Štěpán	
Zodpovědný projektant	
Krcalší	
Ing. Dominik Svanda	
ICO / DIC	10276661 / CZ 430908117
Telefon	387 718 439, 387 718 450
Razítko zpracovatele	
Číslo výkresu	N2.2
Číslo paré	

