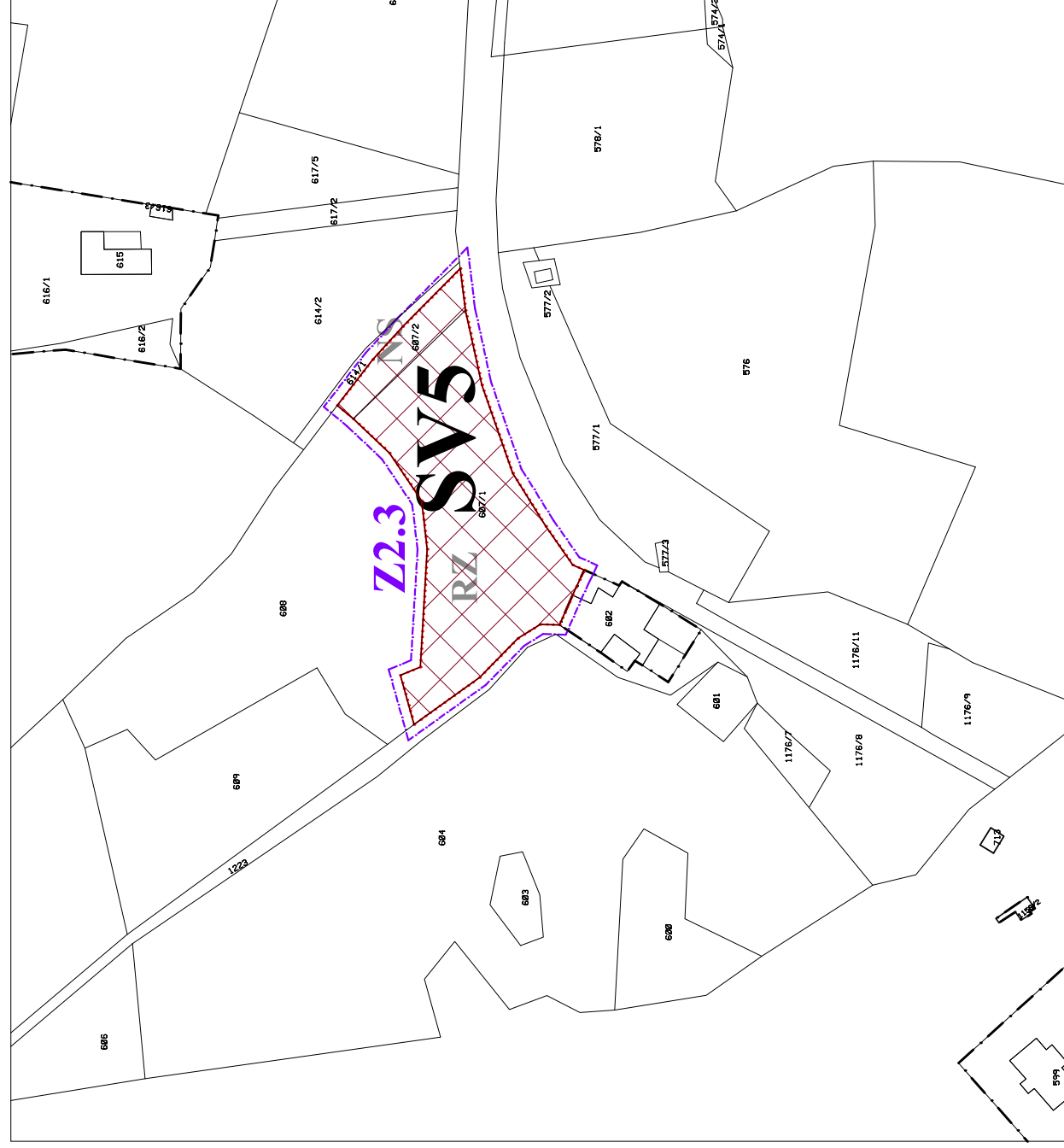


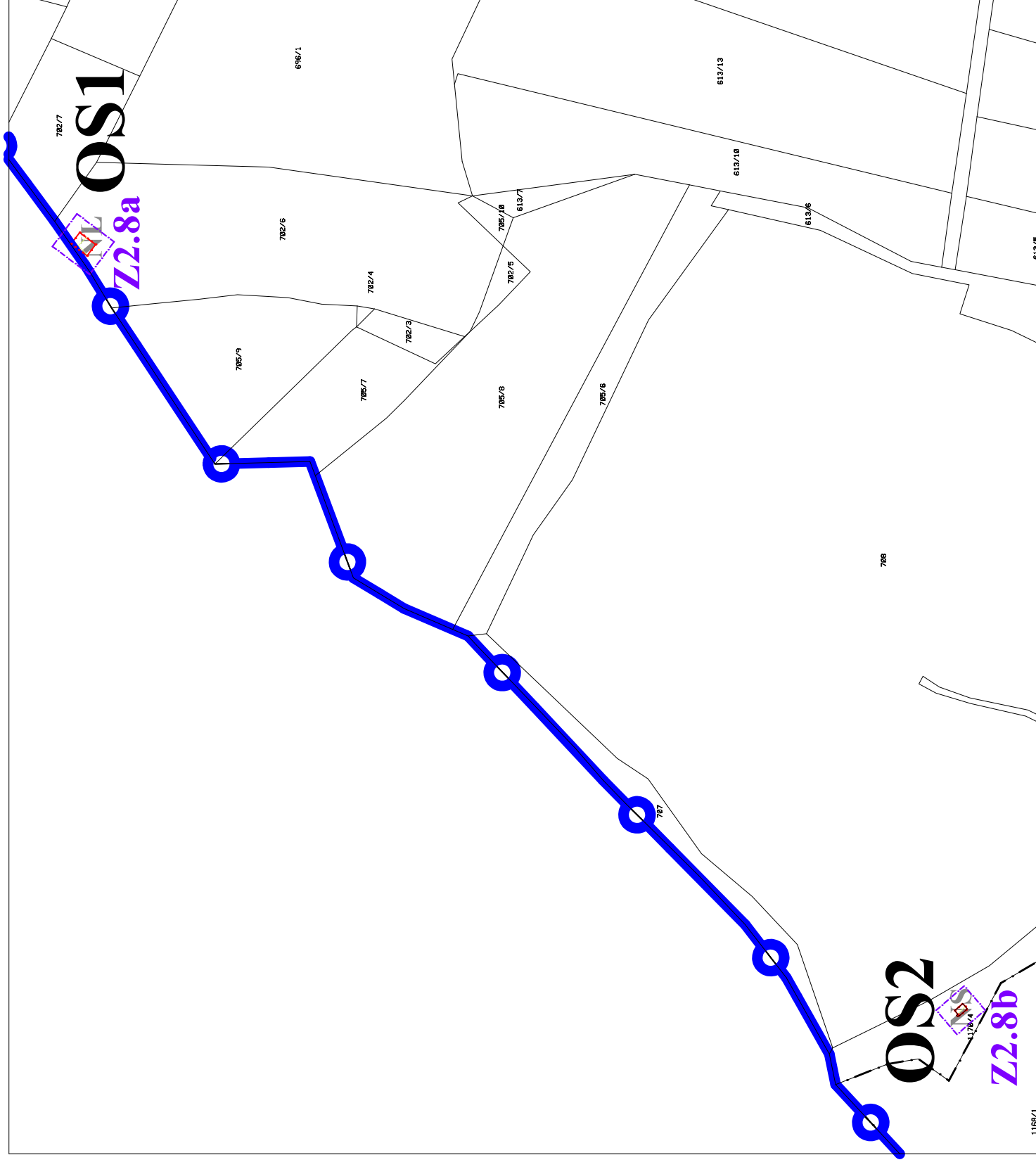
ÚZEMNÍ PLÁN HOLUBOV HLAVNÍ VÝKRES

měřítko 1 : 2 000

Lokalita Z2.3

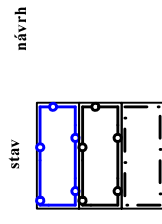


Lokalita Z2.8a a Z2.8b



LEGENDA:

HRANICE, ZNAČENÍ



- HRANICE SPRÁVNÍHO ÚZEMÍ
- HRANICE KATASTRU
- HRANICE ZASTAVĚNÉHO ÚZEMÍ
- HRANICE ZASTAVITELNÝCH PLOCH
- HRANICE ŘEŠENÉHO ÚZEMÍ


PLOCHY S ROZDÍLNÝM ZPŮSOBEM VYUŽITÍ

plochy značen



- PLOCHY SMÍŠENÉ OBYTNÉ
venkovské - bydlení s drobnou výrobou a službami
- PLOCHY OBYČNÉHO VYBAVENÍ
řetězčova a sport

Záznam o účinnosti	
Správní orgán, který územní plán vydal:	
Tato změna č. 2 územního plánu byla vydána: Zastupitelstvem obce Holubov	
Změna č. 2 územního plánu nabytá účinnosti dne:	
Porizovatel:	
Obec Holubov zastoupená starostou obce Romanem Kudláčkem	
Oprávněná úřední osoba porizovatele:	
Jiří Kosan	

Zakázka	ZMĚNA Č. 2 ÚZEMNÍHO PLÁNU HOLUBOV	Razítko zpracovatele
Obsah	HLAVNÍ VÝKRES	
Měřítko	1 : 2 000	
Datum vyhotovení	CERVEN 2021	
architektonický atelier	Hlavní projektant	Podpis
	Zodpovědný projektant	Ing. arch. Václav Štěpán
	Kreslí	Ing. arch. Václav Štěpán
	ICO / DIC	Ing. Dominik Svanda
	Telefon	10276661 / CZ 430908117
		387 718 439, 387 718 450
		Číslo výkresu
		N2.2

