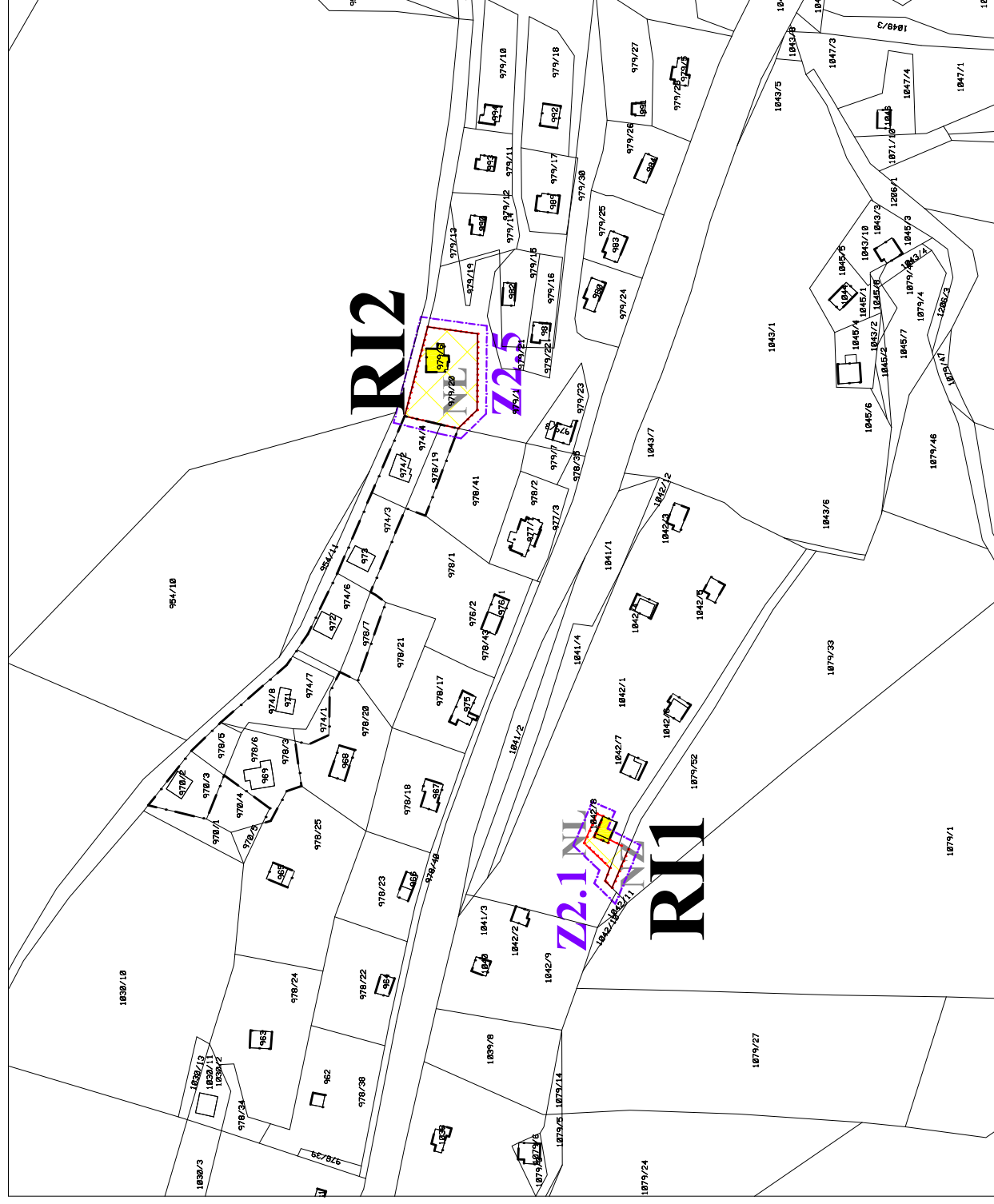


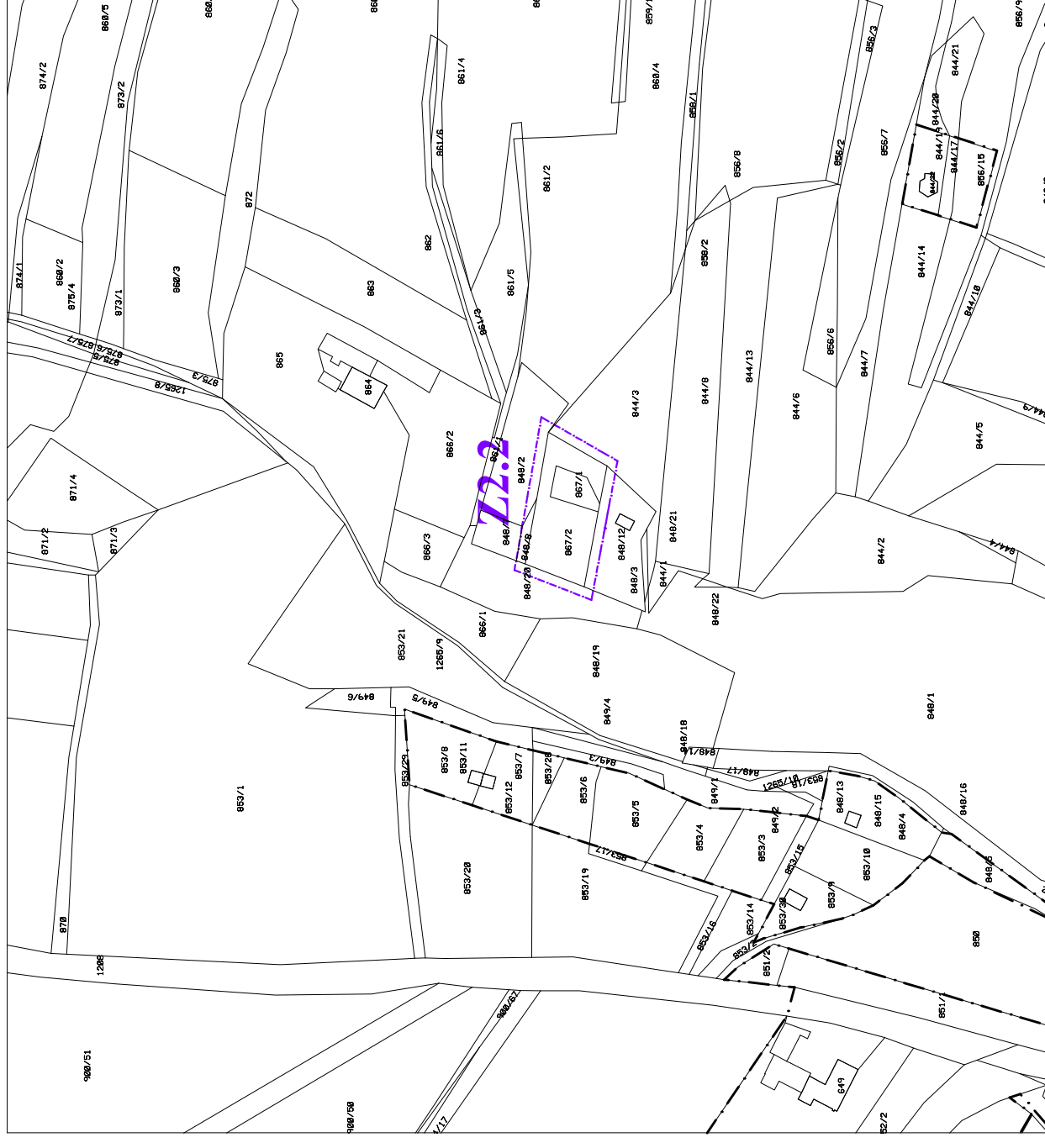
ÚZEMNÍ PLÁN HOLUBOV HLAVNÍ VÝKRES

měřítko 1 : 2 000

Lokalita Z2.1 a Z2.5



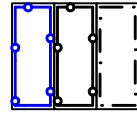
Lokalita Z2.2



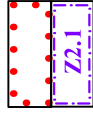
LEGENDA:

HRANICE, ZNAČENÍ

stav



návrh



- HRANICE SPRÁVNÍHO ÚZEMÍ
- HRANICE KATASTRU
- HRANICE ZASTAVĚNÉHO ÚZEMÍ
- HRANICE ZASTAVITELNÝCH PLOCH
- HRANICE ŘEŠENÉHO ÚZEMÍ

PLOCHY S ROZDÍLNÝM ZPŮSOBEM VYUŽITÍ

stabilizované plochy změn

plochy

RI



RI-RI2



PLOCHY REKREACE
individuální rekreace

PLOCHY REKREACE
samostatné zahrady, zahradkové osady


Záznam o účinnosti

Správní orgán, který územní plán vydal:

Tato změna č. 2 územního plánu byla vydána: Zastupitelstvem obce Holubov
Změna č. 2 územního plánu nabyla účinnosti dne:

Pořizovatel:
Obec Holubov
zastoupená starostou obce Romanem Kudláčkem

Oprávněná úřední osoba pořizovatele:
Jiri Kosan

Zakázka	ZMĚNA Č. 2 ÚZEMNÍHO PLÁNU HOLUBOV	Razítko zpracovatele
Obsah	HLAVNÍ VÝKRES	
Měřítko	1 : 2 000	
Datum vyhotovení	SRPEN 2021	
architektonický atelier		
Hlavní projektant	Ing. arch. Václav Štěpán	Podpis
Zodpovědný projektant	Ing. arch. Václav Štěpán	
Kreslí	Ing. Dominik Svanda	Číslo výkresu
ICO / DIČ	10276661 / CZ-430908117	N2.2
Telefon	387 718 439, 387 718 450	

