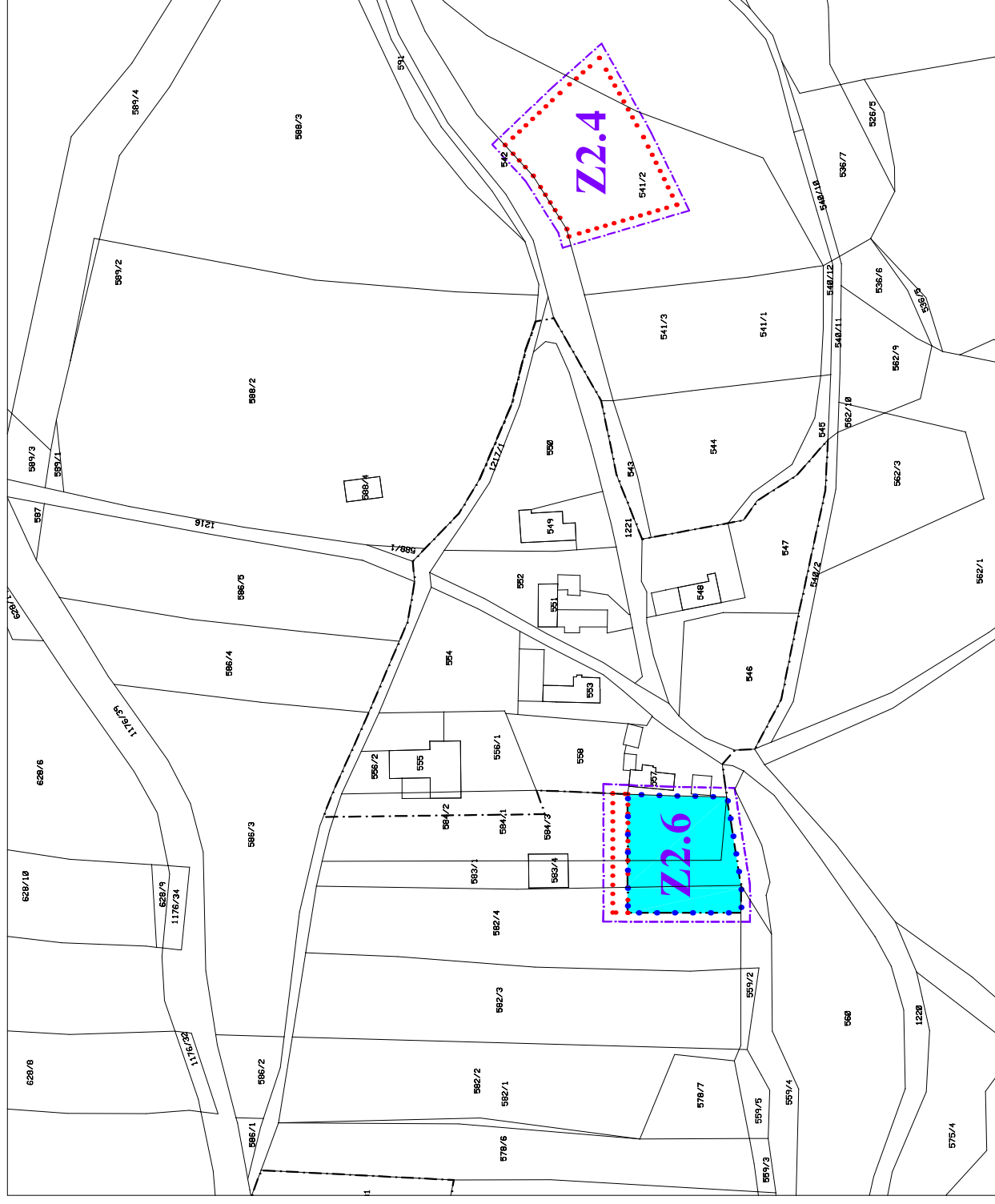


ÚZEMNÍ PLÁN HOLUBOV

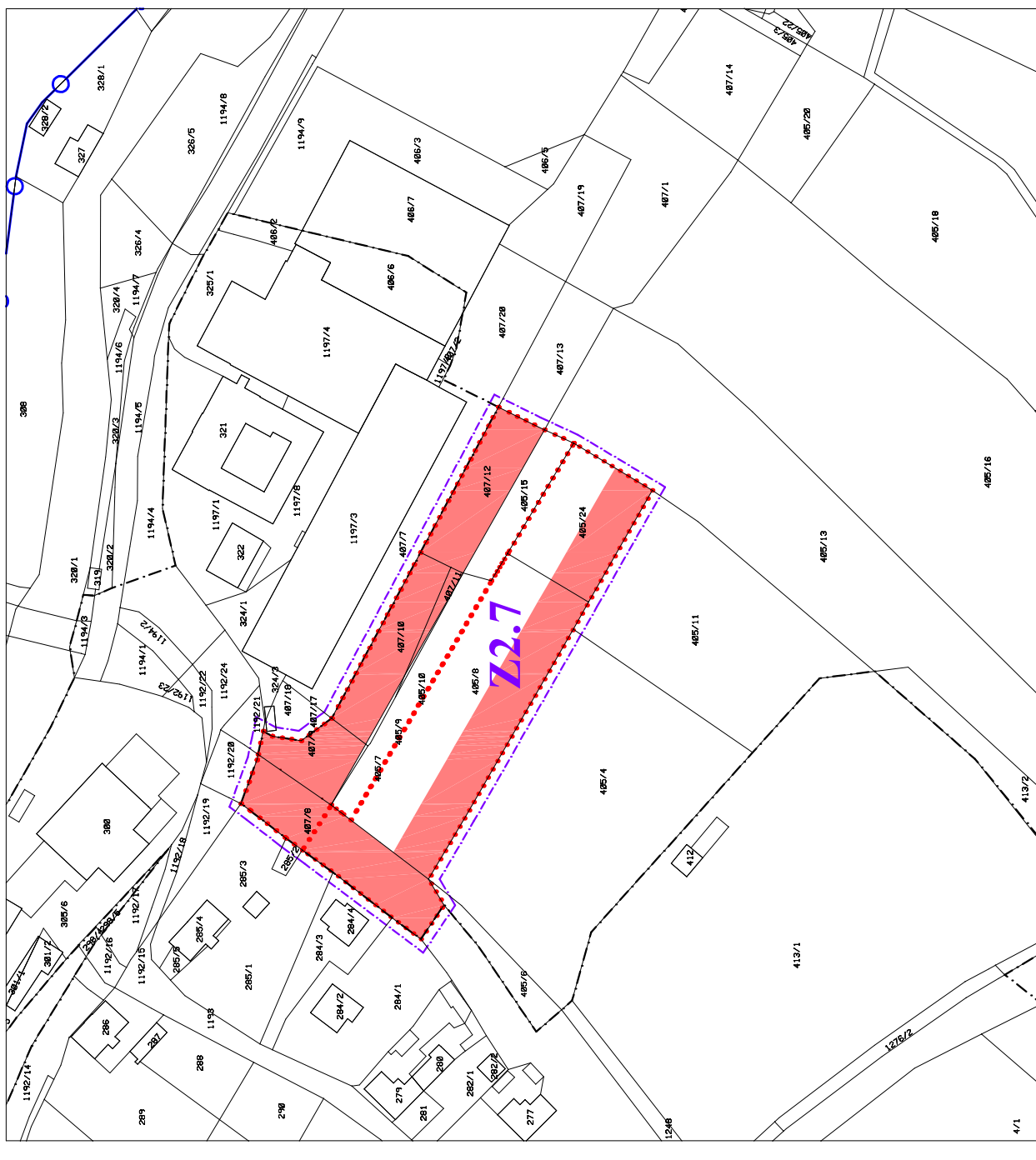
měřítko 1 : 2 000

VÝKRES ZÁKLADNÍHO ČLENĚNÍ ÚZEMÍ

Lokalita Z2.4 a Z2.6

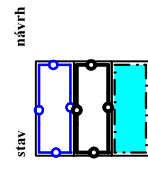


Lokalita Z2.7



LEGENDA:

HRANICE, ZNAČENÍ



HRANICE SPRÁVNÍHO ÚZEMÍ

HRANICE KATASTRU

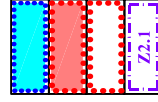
HRANICE ZASTAVĚNÉHO ÚZEMÍ

PLOCHY PŘESTAVBY

ZASTAVITELNÉ PLOCHY

NOVÉ ZASTAVITELNÉ PLOCHY

HRANICE ŘEŠENÉHO ÚZEMÍ



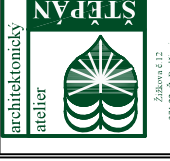
Záznam o účinnosti

Správní orgán, který územní plán vydal:

Tato změna č. 2 územního plánu byla vydána: Zastupitelstvem obce Holubov
Změna č. 2 územního plánu nabyla účinnosti dne:

Pořizovatel:
Obec Holubov
zastoupená starostou obce Romanem Kudláčkem

Oprávněná úřední osoba pořizovatele:
Jiří Košan

Zakázka	ZMĚNA č. 2 ÚZEMNÍHO PLÁNU HOLUBOV	Ružičko zpracovatele
Obsah	VÝKRES ZÁKLADNÍHO ČLENĚNÍ ÚZEMÍ	
Měřítko	1 : 2 000	
Datum vyhotovení	SRPEN 2021	
architektonický atelier	Hlavní projektant	Podpis
	Zodpovědný projektant	Ing. arch. Václav Štěpán
	Kreslil	Ing. arch. Václav Štěpán
	ICO / DIČ	Ing. Dominik Svanda
	Telefon	10276661 / CZ 430908117
		Číslo výkresu
		N1.2
		387 718 439; 387 718 450

