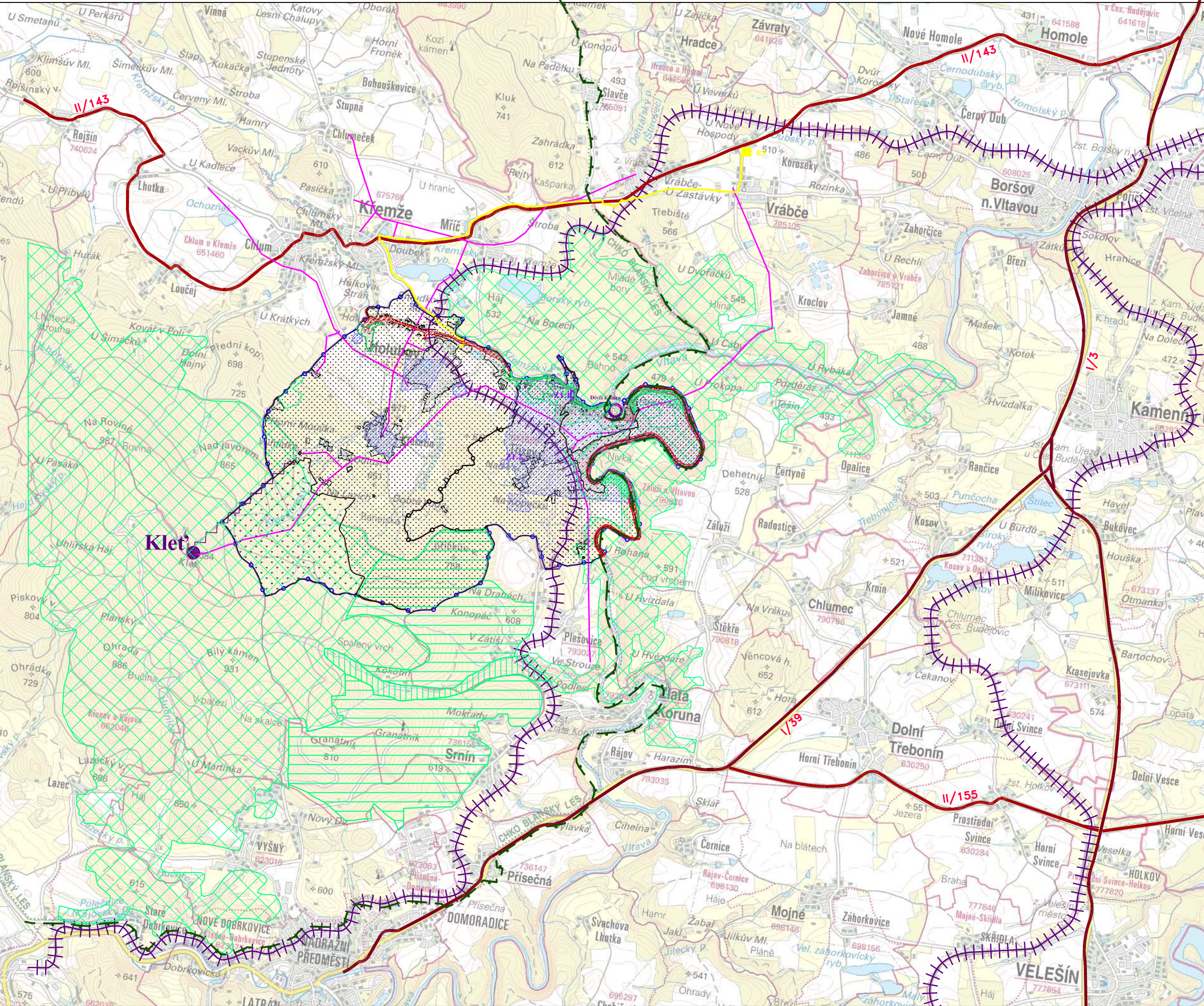


# ÚZEMNÍ PLÁN HOLUBOV ● VÝKRES ŠIRŠÍCH VZTAHŮ ● měřítko 1 : 50 000



## LEGENDA:

- | stav | návrh  |   |
|------|--------|---|
|      |        | HRANICE SPRÁVNÍHO ÚZEMÍ                           |
|      |        | HRANICE KATASTRU                                  |
|      |        | HRANICE ZASTAVĚNÉHO ÚZEMÍ                         |
|      | Z1.1   | HRANICE ŘEŠENÉHO ÚZEMÍ                            |
|      |        | ŽELEZNICE   |
|      | II/139 | SILNICE I. TŘÍDY                                  |
|      | II/143 | SILNICE II. TŘÍDY                                 |
|      |        | LANOVÁ DRÁHA                                      |
|      |        | STL PLYNOVOD                                      |
|      |        | VEDENÍ 22kV                                       |
|      |        | OZ NADREGIONÁLNÍHO BIKORIDORU                     |
|      |        | NADREGIONÁLNÍ BIOCENTRUM                          |
|      |        | NADREGIONÁLNÍ BIKORIDOR                           |
|      |        | HRANICE CHKO BLANSKÝ LES                          |
|      |        | AKTIVNÍ ZÓNA ZÁPLAVOVÉHO ÚZEMÍ                    |
|      |        | ÚZEMÍ S ARCHEOLOGICKÝMI NÁLEZY                    |
|      |        | I. ZÓNA CHKO                                      |
|      |        | II. ZÓNA CHKO                                     |
|      |        | III. ZÓNA CHKO                                    |
|      | PR, PP | PŘÍRODNÍ REZERVACE, PŘÍRODNÍ PAMÁTKA              |
|      | OP PR  | OCHRANNÉ PÁSMO PŘÍRODNÍ REZERVACE - Klet          |
|      |        | VÝZNAMNÝ KRAJINNÝ PRVEK - údolní niva řeky Vltavy |

### Záznam o účinnosti

Správní orgán, který územní plán vydal:  
 Tato změna č. 1 územního plánu byla vydána: Zastupitelstvem obce Holubov  
 Změna č. 1 územního plánu nabyla účinnosti dne: 27.3.2020

Pořizovatel:  
 Obec Holubov  
 zastoupená starostou obce Romanem Kudláčkem

Oprávněná úřední osoba pořizovatele:  
 Jiří Košan

Zakázka	ZMĚNA Č. 1 ÚZEMNÍHO PLÁNU HOLUBOV	Razítko zpracovatele
Obsah	VÝKRES ŠIRŠÍCH VZTAHŮ	
Měřítko	1 : 50 000	
Datum vyhotovení	BŘEZEN 2020	
architektonický atelier	Hlavní projektant Ing. arch. Václav Stěpán Zodpovědný projektant Ing. Adéla Pfliegerová Kreslil Ing. Adéla Pfliegerová ICO / DIČ 10276661 / CZ 430908117 Telefon 387718439, 387718450	Podpis  Číslo výkresu 02.1 Číslo paré