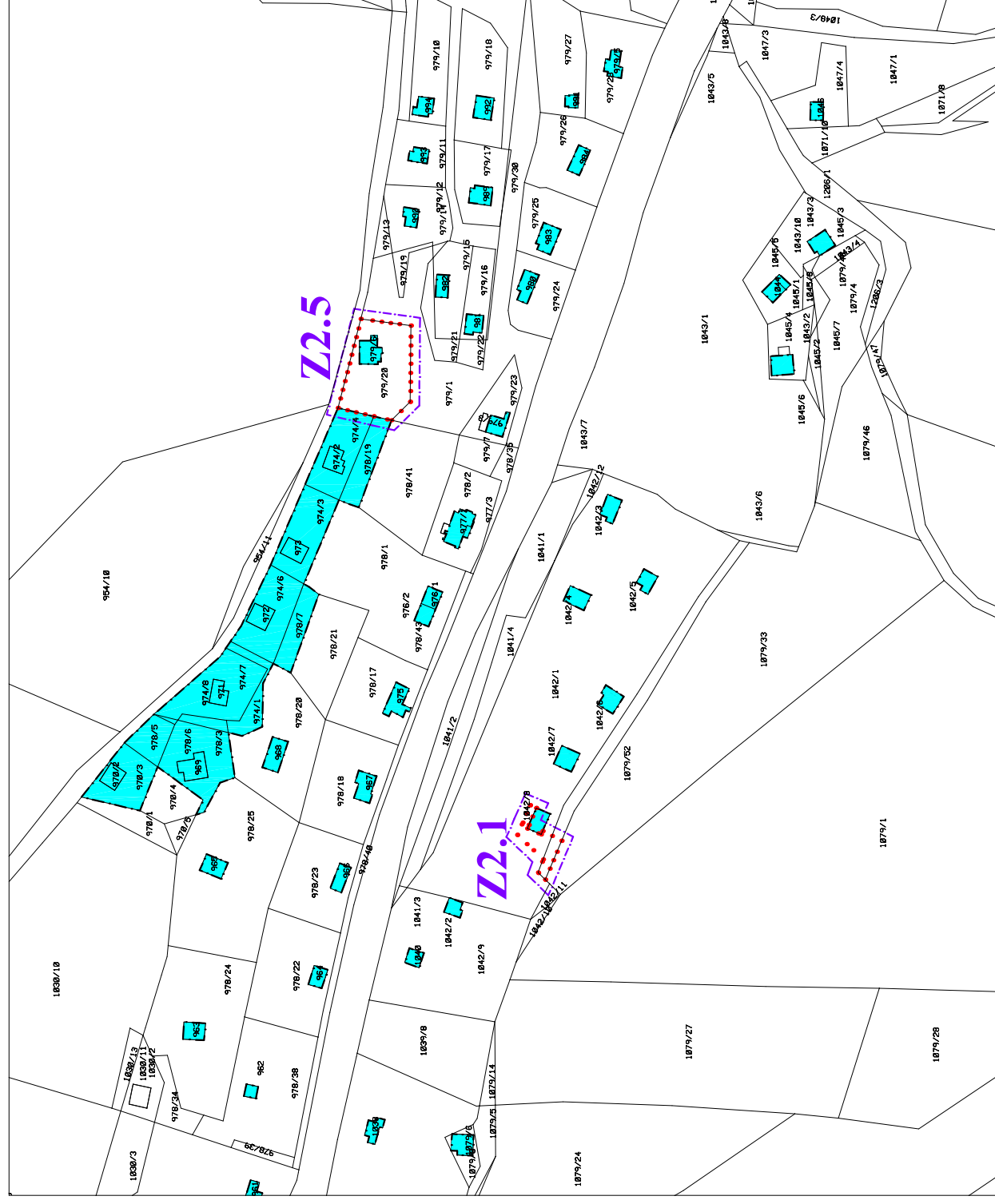


ÚZEMNÍ PLÁN HOLUBOV

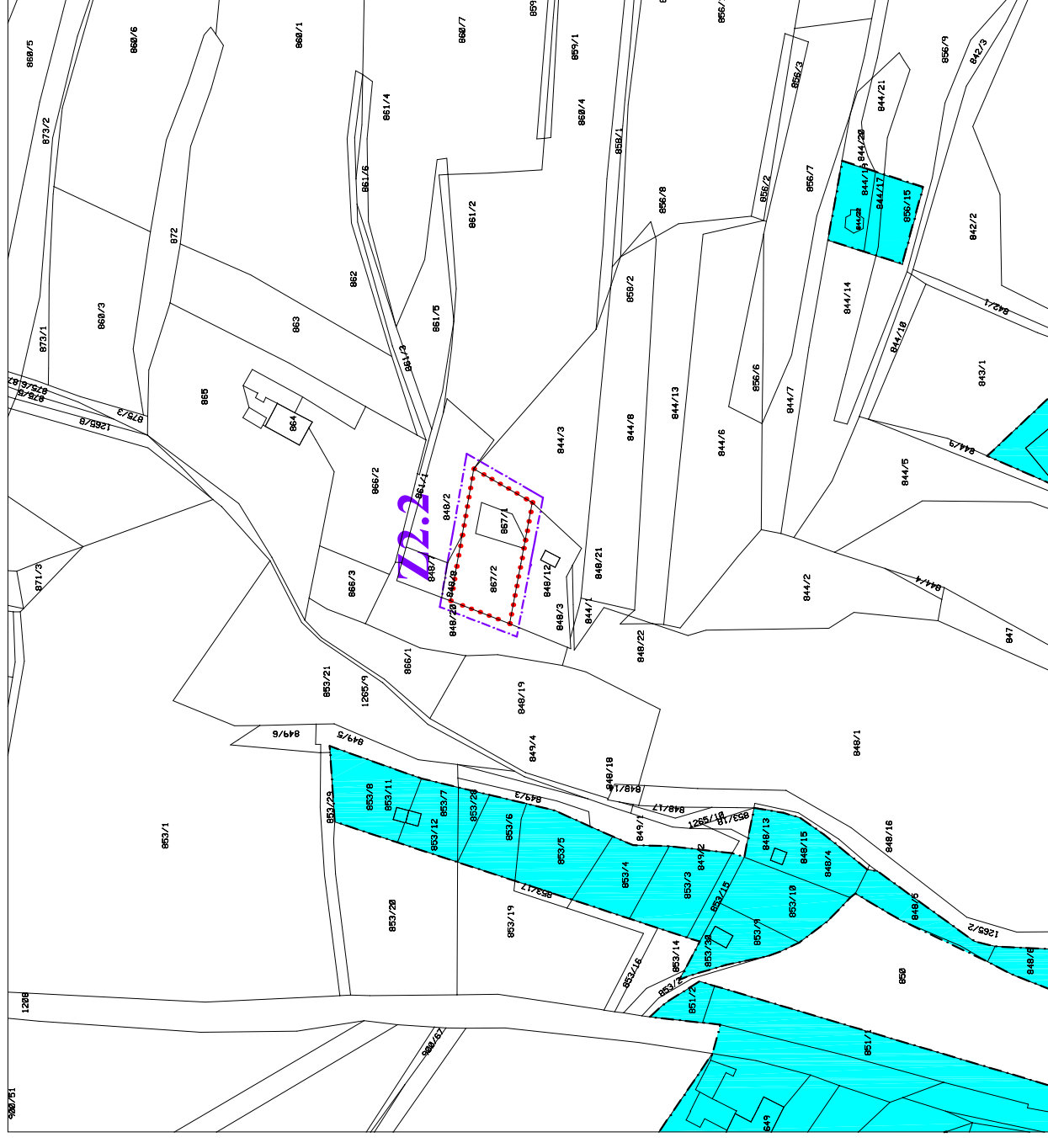
měřítko 1 : 2 000

VÝKRES ZÁKLADNÍHO ČLENĚNÍ ÚZEMÍ

Lokalita Z2.1 a Z2.5



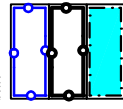
Lokalita Z2.2



LEGENDA:

HRANICE, ZNAČENÍ

stav návrh



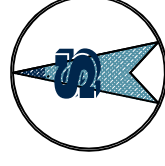
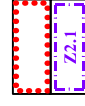
HRANICE SPRÁVNÍHO ÚZEMÍ

HRANICE KATASTRU

HRANICE ZASTAVĚNÉHO ÚZEMÍ

ZASTAVITELNÉ PLOCHY

HRANICE ŘEŠENÉHO ÚZEMÍ



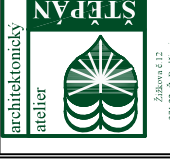
Záznam o účinnosti

Správní orgán, který územní plán vydal:

Tato změna č. 2 územního plánu byla vydána: Zastupitelstvem obce Holubov
Změna č. 2 územního plánu nabyla účinnosti dne:

Pořizovatel:
Obec Holubov
zastoupená starostou obce Romanem Kudláčkem

Oprávněná úřední osoba pořizovatele:
Jiří Košan

Zakázka	ZMĚNA č. 2 ÚZEMNÍHO PLÁNU HOLUBOV	Ružičko zpracovatele
Obsah	VÝKRES ZÁKLADNÍHO ČLENĚNÍ ÚZEMÍ	
Měřítko	1 : 2 000	
Datum vyhotovení	BŘEZEN 2021	
architektonický atelier	Hlavní projektant	Podpis
	Zodpovědný projektant	Ing. arch. Václav Štěpán
	Kreslil	Ing. arch. Václav Štěpán
	ICO / DIČ	Ing. Dominik Svanda
	Telefon	10276661 / CZ 430908117
		Číslo výkresu
		N1.2
		387 718 439, 387 718 450