

LEGENDA:

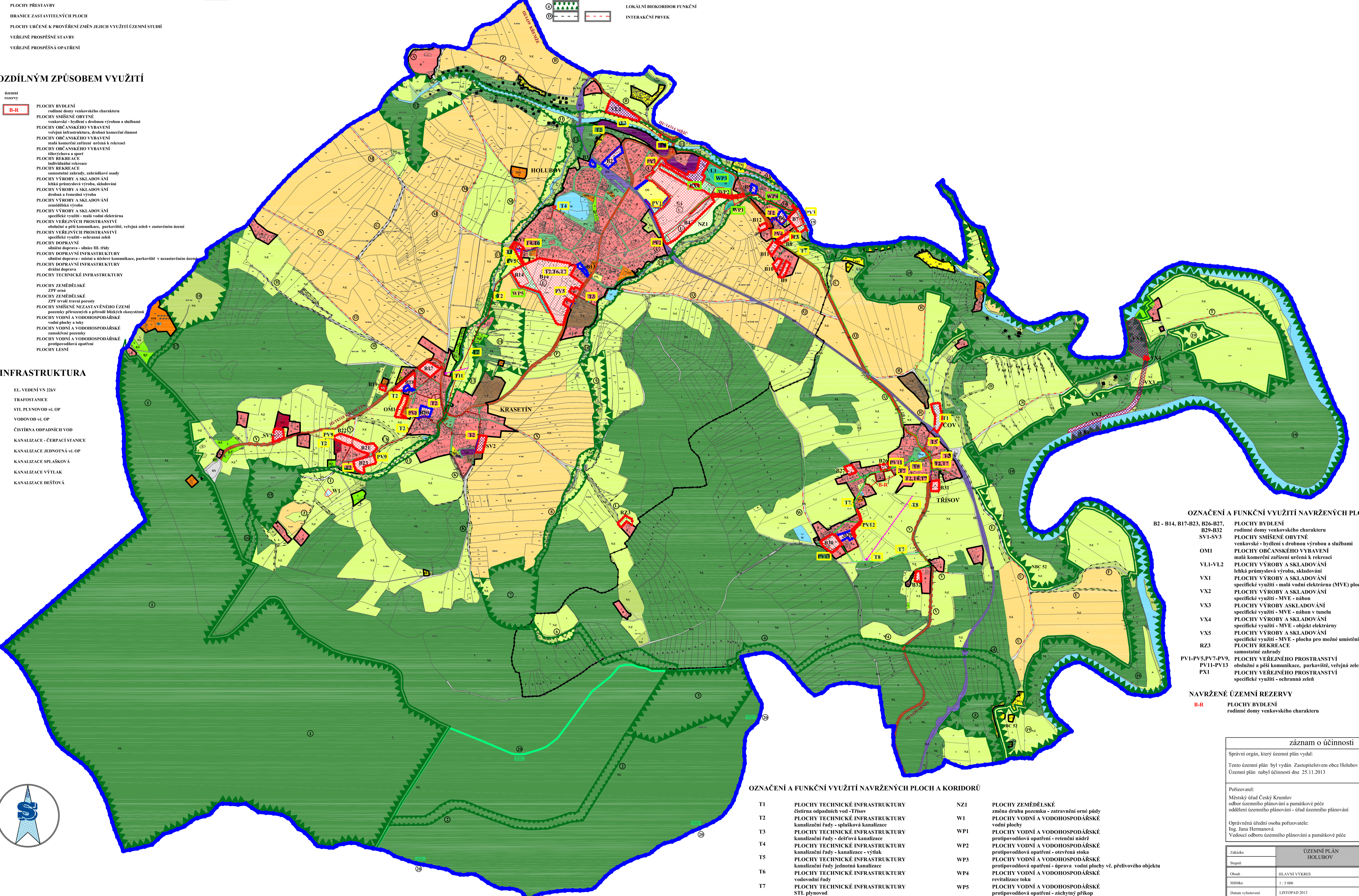
- HRANICE, ZNAČENÍ**
- HRANICE SPRÁVNÍHO ÚZEMÍ - ŘEŠENÉ ÚZEMÍ
 - HRANICE KATASTRU
 - HRANICE ZASTAVĚNÉHO ÚZEMÍ
 - HRANICE PŘESTAVBY
 - HRANICE ZASTAVĚNÝCH PLOCH
 - PLOCHY ÚČASTI A PROJEKČNÍ ZMĚNĚ JELICH VYUŽITÍ ÚZEMNÍ SYSTÉMU
 - VEŘEJNÉ PROJEKČNÍ SYSTÉMY
 - VEŘEJNÉ PROJEKČNÍ OPATŘENÍ

- DOPRAVNÍ INFRASTRUKTURA**
- SILOVÉ HL. TRÁBY
 - MÍSTNÍ OBLUŽNÉ A ČLOUVÉ KOMUNIKACE V NEZASTAVĚNÉM ÚZEMÍ
 - ŽELEZNICE

- ÚZEMNÍ SYSTÉM EKOLOGICKÉ STABILITY**
- NABŘEŽNÍ BOKORIBOR - OCHRANNÁ ZÓNA
 - NABŘEŽNÍ BOKORIBOR
 - LOKÁLNÍ BOKORIBOR FUNKČNÍ
 - LOKÁLNÍ BOKORIBOR FUNKČNÍ
 - INTERAKČNÍ PRŮKA

- PLOCHY S ROZDÍLNÝM ZPŮSOBEM VYUŽITÍ**
- B2** PLOCHY BYDLENÍ - rodinné domy venkovského charakteru
 - B2-R** PLOCHY SMÍŠENÉ OBYTNÉ - venkovské - bydlení s drobnou výrobou a službami
 - OM3** PLOCHY OBYČNÉHO VÝROBNÍ - malá komerční zařízení určená k rekreaci
 - V11-V12** PLOCHY VÝROBY A SKLADOVNÍ - lehká průmyslová výroba, skladování
 - VX1** PLOCHY VÝROBY A SKLADOVNÍ - specifická výroba - MVE - sklady pro mořní umístění
 - VX2** PLOCHY VÝROBY A SKLADOVNÍ - specifická výroba - MVE - sklady
 - VX3** PLOCHY VÝROBY A SKLADOVNÍ - specifická výroba - MVE - sklady v tunelu
 - VX4** PLOCHY VÝROBY A SKLADOVNÍ - specifická výroba - MVE - objekty dekartrny
 - VX5** PLOCHY VÝROBY A SKLADOVNÍ - specifická výroba - MVE - sklady pro mořní umístění v zastavěném území
 - R23** PLOCHY REKREACE - částečné zahrady
 - PVI-PV3/PV4-PV5** PLOCHY VEŘEJNÉHO PROSTRANSTVÍ - občasná a příležitostná, parkování, veřejná zařízení v zastavěném území
 - PX1** PLOCHY VEŘEJNÉHO PROSTRANSTVÍ - specifická využití - ochranná pásma
 - LE1** PLOCHY LEVNÍ

- TECHNICKÁ INFRASTRUKTURA**
- EL. VEDENÍ SVĚTLA
 - TRAFIKANČE
 - STUPNĚNÝ VOD. ÚP.
 - VODOVOD. ÚP.
 - ČIŠTĚNA ODPADNÍCH VOD
 - KANALIZACE - ČIŠTĚNÁ STANICE
 - KANALIZACE - ŽIVOTNOSTANICE ÚP.
 - KANALIZACE - SÚSTŘAŽKA
 - KANALIZACE - SYSTÉM
 - KANALIZACE - DEŠŤOVÁ



- OZNAČENÍ A FUNKČNÍ VYUŽITÍ NAVRŽENÝCH PLOCH A KORIDORŮ**
- B2 - B14, B17-B23, B26-B27, B29-B32, SV1-SV3** PLOCHY BYDLENÍ - rodinné domy venkovského charakteru
 - OM3** PLOCHY OBYČNÉHO VÝROBNÍ - malá komerční zařízení určená k rekreaci
 - V11-V12** PLOCHY VÝROBY A SKLADOVNÍ - lehká průmyslová výroba, skladování
 - VX1** PLOCHY VÝROBY A SKLADOVNÍ - specifická výroba - MVE - sklady pro mořní umístění
 - VX2** PLOCHY VÝROBY A SKLADOVNÍ - specifická výroba - MVE - sklady
 - VX3** PLOCHY VÝROBY A SKLADOVNÍ - specifická výroba - MVE - sklady v tunelu
 - VX4** PLOCHY VÝROBY A SKLADOVNÍ - specifická výroba - MVE - objekty dekartrny
 - VX5** PLOCHY VÝROBY A SKLADOVNÍ - specifická výroba - MVE - sklady pro mořní umístění v zastavěném území
 - R23** PLOCHY REKREACE - částečné zahrady
 - PVI-PV3/PV4-PV5** PLOCHY VEŘEJNÉHO PROSTRANSTVÍ - občasná a příležitostná, parkování, veřejná zařízení v zastavěném území
 - PX1** PLOCHY VEŘEJNÉHO PROSTRANSTVÍ - specifická využití - ochranná pásma

- NAVRŽENÉ ÚZEMNÍ REZERVY**
- B-R** PLOCHY BYDLENÍ - rodinné domy venkovského charakteru

- OZNAČENÍ A FUNKČNÍ VYUŽITÍ NAVRŽENÝCH PLOCH A KORIDORŮ**
- T1** PLOCHY TECHNICKÉ INFRASTRUKTURY - čistírna odpadních vod - Třinec
 - T2** PLOCHY TECHNICKÉ INFRASTRUKTURY - kanalizační řád - splašková kanalizace
 - T3** PLOCHY TECHNICKÉ INFRASTRUKTURY - kanalizační řád - splašková kanalizace
 - T4** PLOCHY TECHNICKÉ INFRASTRUKTURY - kanalizační řád - splašková kanalizace
 - T5** PLOCHY TECHNICKÉ INFRASTRUKTURY - kanalizační řád - splašková kanalizace
 - T6** PLOCHY TECHNICKÉ INFRASTRUKTURY - vodovodní řád
 - T7** PLOCHY TECHNICKÉ INFRASTRUKTURY - STL - plynovod
 - T8** PLOCHY TECHNICKÉ INFRASTRUKTURY - trafostanice + přípojka - Třinec
 - T9** PLOCHY TECHNICKÉ INFRASTRUKTURY - trafostanice + přípojka - Holubov
 - T10** PLOCHY TECHNICKÉ INFRASTRUKTURY - trafostanice + přípojka - Krasetín
 - NZ1** PLOCHY ZEJMĚDĚLSKÉ - změna druhu porostu - zatravnění orné půdy
 - W1** PLOCHY VODNÍ A VODOHOSPODÁŘSKÉ - vodní plochy
 - WP1** PLOCHY VODNÍ A VODOHOSPODÁŘSKÉ - protipovodňová opatření - retenční nádrže
 - WP2** PLOCHY VODNÍ A VODOHOSPODÁŘSKÉ - protipovodňová opatření - retenční nádrže
 - WP3** PLOCHY VODNÍ A VODOHOSPODÁŘSKÉ - protipovodňová opatření - retenční nádrže
 - WP4** PLOCHY VODNÍ A VODOHOSPODÁŘSKÉ - revitalizace toků
 - WP5** PLOCHY VODNÍ A VODOHOSPODÁŘSKÉ - protipovodňová opatření - záchranný příkop

| zážnam o účinnosti | | |
|--|--------------------------|--------------------------|
| Sprejovací orgán, který územní plán vydal: | | |
| Téma územní plánu byl vydán Zastupitelstvem obce Holubov | | |
| Územní plán nabyl účinnosti dne: 25.11.2013 | | |
| Pořizovatel: | | |
| Městský úřad Český Krumlov | | |
| oblast územního plánování a prostorového | | |
| oddělení územního plánování - Úřad územního plánování | | |
| Ing. Jana Hornáková | | |
| Vydání územního plánu a územní studie | | |
| Vydání územního plánu a územní studie | | |
| Zadavatel | ÚZEMNÍ PLÁN HOLUBOV | Právní opatření |
| Objekt | HLAVNÍ VÝKRES | |
| Měřítko | 1 : 5 000 | |
| Datum vypracování | LISTOPAD 2013 | |
| Projektant | Hydroprojekt | Ing. arch. Viktor Štěpán |
| Zodpovědný projektant | Ing. arch. Viktor Štěpán | Právní |
| Kontrola | Anna Holubová | Číslo výtisku |
| Číslo územní studie | 2013/0001 - ÚZ. PLÁN | Číslo listu |
| Vydání | 2013/0001 - ÚZ. PLÁN | N2 |