

ÚZEMNÍ PLÁN HOLUBOV • ODŮVODNĚNÍ • VÝKRES PŘEDPOKLÁDANÝCH ZÁBORŮ ZPF A PUPFL • měřítko 1 : 5 000

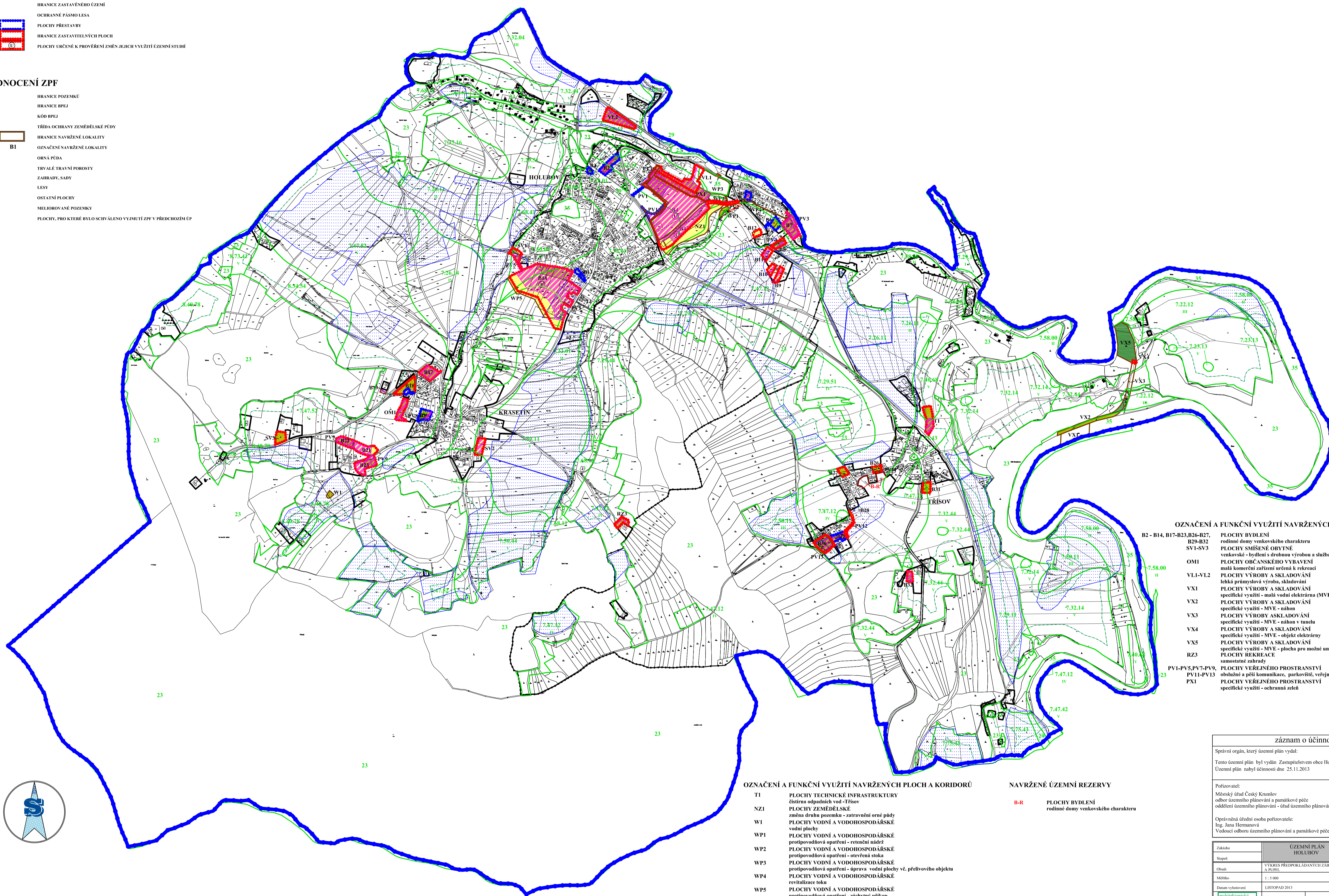
LEGENDA:

HRANICE, ZNAČENÍ

	HRANICE SPRÁVNÍHO ÚZEMÍ - ŘEŠENÉ ÚZEMÍ
	HRANICE KATASTRU
	HRANICE ZASTAVĚNÉHO ÚZEMÍ
	OCHRANĚNÉ ZÁSTAVĚNÉ ÚZEMÍ
	PLOCHY PŘESTAVBY
	HRANICE ZASTAVĚNÝCH PLOCH
	PLOCHY URČENÉ K PŘEVÝŠENÍ ZMĚN JAROV VÝŠI ÚZEMNÍ STUDIE

VYHODNOCENÍ ZPF

	HRANICE POZEMLÍ
	HRANICE PŮDY
	KÓDOVÝ
	TŘÍDA OCHRANY ZEMĚLNÍ PŮDY
	HRANICE SAVRŽENÉ LOKALITY
	OZNAČENÍ SAVRŽENÉ LOKALITY
	ORNÁ PŮDA
	TRVALE FRÁZÍ PŮRSTVY
	ZAHRADY, SADY
	LESY
	OSTATNÍ PLOCHY
	MELIOROVANÉ POZEMKY
	PLOCHY, PRO KTERÉ BYLO SCHVÁLENO VYUŽITÍ VE PŘEDCHOZÍM ÚP



**OZNAČENÍ A FUNKČNÍ VYUŽITÍ NAVRŽENÝCH PLOCH A KORIDORŮ**

B2 - B14, B17-B23, B26-B27, B28-B32	PLOCHY BYDLENI
SVI-SV3	rodinné domy venkovského charakteru
OMI	PLOCHY SMÍŠENÉ OBYTNÉ
OMI	venkovská - bydlení a obchodní výhledy a službami
VLI-VL2	PLOCHY OBYČNSKÉHO VYUŽITÍ
VLI-VL2	malé komerční zařízení určená k rekreaci
VX1	PLOCHY VÝROBY A SKLADOVÁNÍ
VX1	lehká průmyslová výroba, skladování
VX2	PLOCHY VÝROBY A SKLADOVÁNÍ
VX2	specifické využití - MVE - sklady
VX3	PLOCHY VÝROBY A SKLADOVÁNÍ
VX3	specifické využití - MVE - sklady
VX4	PLOCHY VÝROBY A SKLADOVÁNÍ
VX4	specifické využití - MVE - sklady
VX5	PLOCHY VÝROBY A SKLADOVÁNÍ
VX5	specifické využití - MVE - sklady
RZ3	PLOCHY REKREACE
RZ3	samostatné zahrady
PVI-PV5, PV7-PV9, PVI-PV13	PLOCHY VEŘEJNÉHO PROSTRANSTVÍ
PVI-PV13	občianska a pěst. komunikace, parkoviště, veřejná zeleň v zastavěném území
PXI	PLOCHY VEŘEJNÉHO PROSTRANSTVÍ
PXI	specifické využití - ochranná zeleň

OZNAČENÍ A FUNKČNÍ VYUŽITÍ NAVRŽENÝCH PLOCH A KORIDORŮ

T1	PLOCHY TECHNICKÉ INFRASTRUKTURY
T1	občianska odpadních vod - STN
NZ1	PLOCHY ZEMĚLNÍ
NZ1	změna druhu pozemku - zatravnění orní půdy
W1	PLOCHY VODNÍ A VODOHOSPODÁRSKÉ
W1	vodní plochy
WP1	PLOCHY VODNÍ A VODOHOSPODÁRSKÉ
WP1	protipovodňová opatření - revizní nádrže
WP2	PLOCHY VODNÍ A VODOHOSPODÁRSKÉ
WP2	protipovodňová opatření - revizní nádrže
WP3	PLOCHY VODNÍ A VODOHOSPODÁRSKÉ
WP3	protipovodňová opatření - agrava - vodní plochy vč. přítokového objektu
WP4	PLOCHY VODNÍ A VODOHOSPODÁRSKÉ
WP4	rehabilitace toků
WP5	PLOCHY VODNÍ A VODOHOSPODÁRSKÉ
WP5	protipovodňová opatření - železný příkop

NAVRŽENÉ ÚZEMNÍ REZERVY

B-R	PLOCHY BYDLENI
B-R	rodinné domy venkovského charakteru

Záznam o účinnosti

Správní orgán, který územní plán vydal:  
Tento územní plán byl vydán Zastupitelstvem obce Holubov  
Územní plán nabyl účinnosti dne 25.11.2013

Podpisové:  
Městský úřad Český Krumlov  
odbor územního plánování a památkové péče  
oddělení územního plánování a odůvodnění plánování

Opisová osoba (odborný pracovník):  
Ing. Jana Hlemrová  
Vedoucí odboru územního plánování a památkové péče

Zakázka	ÚZEMNÍ PLÁN HOLUBOV	Realizace opatření
Titul	VÝKRES PŘEDPOKLÁDANÝCH ZÁBORŮ ZPF	
Číslo	1.1.13.1	
Stupeň	1:5000	
Datum schváření	18.10.2013	
Stav	Hotový projekt	Ing. arch. Václav Štěpán
Stav	Základní projekt	Ing. arch. Václav Štěpán
Kontaktní osoba	Miroslav Hrdlička	Český úřad
ICV / IČO	1027661 / CZ 430904117	Český úřad
Telefon	387714491, 387714450	Český úřad